

Dodatek č. 2 ke Smlouvě o dílo

uzavřený dle ust. § 2586 a násl. zákona č. 89/2012 Sb., občanský zákoník, ve znění pozdějších předpisů

Článek 1 SMLUVNÍ STRANY

Objednatel:

Sídlo:

IČ:

DIČ:

Zástupce ve věcech smluvních:
a technických

Telefon:

E-mail:

Bankovní spojení:

Číslo účtu:

Město Štěpánov

Horní 444/7, 783 13 Štěpánov

00299511

CZ00299511

Mgr. Jiří Šindler, MSc., starosta



a

Zhotovitel:

Zápis v obchodním rejstříku:

Sídlo:

IČ:

Statutární zástupce/osoba oprávněná za zhotovitele
jednat:

Telefon/mobil:

E-mail:

Bankovní spojení:

Číslo účtu:

Stavbyvedoucí zhotovitele:

Telefon/mobil:

E-mail:

STRABAG a.s.

U Městského soudu v Praze, oddíl B, vložka 7634

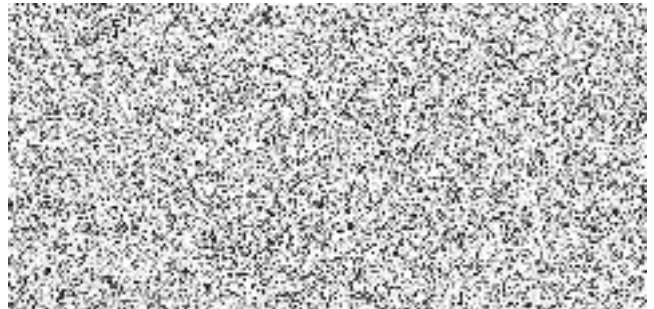
Kačírkova 982/4, Praha 5, 158 00 Jinonice

608 38 744

Ing. Tomáš Chromčík, vedoucí PJ Prostějov

Ing. Klára Kalábová, ekonom Oblasti Střed

Na základě plné moci



Článek 2 ZÁKLADNÍ USTANOVENÍ

1. Zúčastněné smluvní strany navzájem prohlašují, že jsou oprávněny tento dodatek č. 2 uzavřít a řádně plnit závazky v něm obsažené, a že splňují veškeré podmínky a požadavky stanovené platnými právními předpisy k jeho uzavření.
2. Zúčastněné smluvní strany navzájem prohlašují, že dne 02. 12. 2024 mezi sebou uzavřely smlouvu o dílo na provedení veřejné zakázky „MK Ul. Nádražní – II. etapa – od křižovatky ul. Dolní po křižovatku k ul. Hybešova“, ve znění dodatku č. 1 ze dne 16. 07. 2025.

Článek 3 PŘEDMĚT DODATKU

1. Smluvní strany dohodly na rozšíření předmětu plnění a navýšení ceny o vícepráce a nerealizaci odsouhlasených méněprací. Tato změna není podstatnou změnou ve smyslu zákona 134/2016 Sb. o zadávání veřejných zakázek, kdy tato změna v souladu s § 222 odst. 5 obsahuje dodatečné stavební práce od dodavatele původní veřejné zakázky, které nebyly zahrnuty v původním závazku ze smlouvy na veřejnou zakázku a které jsou nezbytné pro řádné dokončení díla, kdy by změna v osobě dodavatele způsobila zadavateli značné obtíže nebo výrazné zvýšení nákladů.
2. Dohodou smluvních stran se článek 2., odst. 14 doplňuje následovně:
 - o. Provedení odsouhlasených víceprací a nerealizace odsouhlasených méněprací, a to dle změnového listu č. 2 ze dne 20. 10. 2025.
3. Článek 4., odst. 1 nově zní: Cena za dílo je oběma smluvními stranami dohodnuta ve výši:

Cena za dílo celkem bez DPH	31 203 328,31,- Kč
Výše DPH (21 %)	6 552 698,95,- Kč
Cena za dílo celkem včetně DPH	37 756 027,26,- Kč

Článek 4 UJEDNÁNÍ SPOLEČNÁ A ZÁVĚREČNÁ

1. Ostatní ujednání smlouvy o dílo nedotčené tímto dodatkem č. 2 nemění.
2. Tento dodatek č. 2 se uzavírá v elektronické podobě. Každá smluvní strana obdrží vyhotovení smlouvy s elektronickými podpisy oprávněných zástupců obou smluvních stran.
3. Smluvní strany prohlašují, že si dodatek č. 2 přečetly, jeho obsahu porozuměly, toto je výrazem jejich vůle projevené svobodně a vážně, na důkaz čehož připojují níže osoby oprávněné jednat jménem nebo za smluvní strany své vlastnoruční podpisy.

Objednatel:

Ve Štěpánově dne



Mgr. Jiří Šindler, MSc.

Starosta

Zhotovitel:

V Olomouci dne



**Ing. Klára Kalábová,
Ing. Tomáš Chromčík**
zmocněnci

Tento dodatek č. 2 mezi shora uvedenými smluvními stranami byl schválen usnesením č. 80R/3/25 na 80. schůzi rady města Štěpánova, konané dne 24.11.2025.

Příloha č. 1 – Změnový list č. 2

Nabídkový rozpočet - Rekapitulace

Název projektu: 841-NAXG-183 - Změnový list č. 2_MK Ul. Nádražní - II. etapa - od křižovatky ul. Dolní po křižovatku k ul. Hybešova

Celkem [CZK]

3 671 612,31

Objednatel: Město Štěpánov Zhotovitel: STRABAG a.s.

ČP	Popis	CČ [CZK]
1.	SO 04 - Chodníky	364 539,67
1.1.	Vícepráce - původní položky	58 017,96
1.2.	Méněpráce	-364 218,69
1.3.	Vícepráce - nové položky	670 740,40
2.	SO 401 - Veřejné osvětlení	307 864,30
2.1.	Vícepráce - původní položky	186 855,60
2.2.	Méněpráce - všechny pro část veřejné osvětlení	-87 618,60
2.3.	Vícepráce - nové položky	208 627,30
3.	SO 101.1 - II. etapa, komunikace km 0,000-0,455	454 925,38
3.1.	Vícepráce - původní položky (Zabezpečení průjezdu pro AČR, změna sklonu pláně a odečtení podélných drenáží, změna typu AHV - modifik. obrus, doplnění dvouřádku/úžlabí v křižovatkách, oprava stávající UV v km 0,457 pravá strana, terénní úpravy zelené plochy kolem nové silniční obruby - výškové vyrovnání v km 0,160 – 0,480 pravá strana)	241 776,27
3.2.	Méněpráce	-354 053,29
3.3.	Vícepráce - nové položky	567 202,40
4.	SO 101.2 - II. etapa, komunikace km 0,455-0,480	-3 389,76
4.1.	Vícepráce - původní položky	5 872,69
4.2.	Méněpráce	-10 754,05
4.3.	Vícepráce - nové položky	1 491,60
5.	SO 101.3 - II. etapa, podélná parkovací stání	26 890,54
5.1.	Vícepráce - původní položky	544 529,06
5.2.	Méněpráce	-578 109,82
5.3.	Vícepráce - nové položky	60 471,30
6.	Oprava / výměna stávajících dešťových přípojek od nemovitostí (24 ks)	546 425,41
6.1.	Zemní práce	181 886,21
6.2.	Trubní vedení	301 788,00
6.3.	Přesun sutě	19 051,20
6.4.	VRN	43 700,00
7.	SO 301 - Dešťová kanalizace	92 968,60
7.3.	Vícepráce - nové položky	92 968,60
8.	SO 301 - Dešťová kanalizace - kamenina	152 124,32
8.1.	Vícepráce - původní položky	55 909,97
8.3.	Vícepráce - nové položky	96 214,35
9.	SO 301 - Dešťová kanalizace - Odvoz a uložení výkopku - KOMPLET	1 717 855,85
9.1.	Vícepráce - nové položky	1 717 855,85
10.	VON - Vedlejší a ostatní náklady	11 408,00
10.1.	DIO	11 408,00

Nabídkový rozpočet - soupis prací

Název projektu: 841-NAXG-183 - Změnový list č. 2_MK Ul. Nádražní - II. etapa - od křižovatky ul. Dolní po křižovatku k ul. Hybešova

Objednatel: Město Štěpánov Zhotovitel: STRABAG a.s.

Celkem [CZK] 3 671 612,31

ČP	Kód položky	Název položky/popis	MJ	Množství	JC [CZK]	CČ [CZK]
1.		SO 04 - Chodníky				364 539,67
1.1.		Vícepráce - původní položky				58 017,96
1.1.7.	916231213	Osazení chodníkového obrubníku betonového stojatého s boční opěrou do lože z betonu prostého	m	42,000	435,50	18 291,00
	Poznámka	Celkem 7 + 35 = 42 m				
	Poznámka	Chodníkový obrubník v km 0,020 pravá strana (10 m), chodníkový obrubník u ZUŠ v km 0,260 levá strana (25 m) (celkem +35 m)				
	Poznámka	VCP o délku prováděných prací - chodníkový obrubník u vjezdu k RD v km 0,108 pravá strana (7 m)				
1.1.8.	59217017	obrubník betonový chodníkový 1000x100x250mm	m	42,000	121,80	5 115,60
	Poznámka	Celkem 7 + 35 = 42 m				
	Poznámka	VCP o délku prováděných prací - chodníkový obrubník u vjezdu k RD v km 0,108 pravá strana (7 m)				
	Poznámka	Chodníkový obrubník v km 0,020 pravá strana (10 m), chodníkový obrubník u ZUŠ v km 0,260 levá strana (25 m) (celkem +35 m)				
1.1.10.	122252203	Odkopávky a prokopávky nezapažené pro silnice a dálnice v hornině třídy těžitelnosti I objem do 100 m3 strojně	m3	36,020	271,10	9 765,02
	Poznámka	Navýšení hloubky odkopávek (+5cm)				
	Poznámka	C.3				
	Poznámka	pro konstrukci vozovky				
	Poznámka	(94,9+540)*0,1+10,4*0,15+(67+9,3)*0,2 - původní výpočet (80,310 m3)				
	Poznámka	(94,9+540)*0,15+10,4*0,20+(67+9,3)*0,25 - aktuální výpočet - množství celkem SoD+VCP (116,33 m3)				
	Poznámka	VCP celkem 116,33 - 80,310 = 36,02 m3				
1.1.11.	162751117	Vodorovné přemístění přes 9 000 do 10000 m výkopku/sypaniny z horniny třídy těžitelnosti I skupiny 1 až 3	m3	36,020	130,50	4 700,61
	Poznámka	VCP celkem 116,33 - 80,310 = 36,02 m3				
1.1.12.	162751119	Příplatek k vodorovnému přemístění výkopku/sypaniny z horniny třídy těžitelnosti I skupiny 1 až 3 ZKD 1000 m přes 10000 m	m3	540,300	8,70	4 700,61
	Poznámka	36,020*15				
	Poznámka	540,3				
1.1.13.	167151101	Nakládání výkopku z hornin třídy těžitelnosti I skupiny 1 až 3 do 100 m3	m3	36,020	20,60	742,01
	Poznámka	VCP celkem 116,33 - 80,310 = 36,02 m3				
1.1.15.	171201221	Poplatek za uložení na skládce (skládkovné) zeminy a kamení kód odpadu 17 05 04	t	64,836	39,60	2 567,51
	Poznámka	104,45*1,8 - původní výpočet (118,01 t)				
	Poznámka	36,02*1,8 - aktuální výpočet VCP (64,836 t)				
1.1.16.	899431111	Výšková úprava uličního vstupu nebo vpusti do 200 mm zvýšením krycího hrnce, šoupěte nebo hydrantu	kus	12,000	1 011,30	12 135,60

Nabídkový rozpočet - soupis prací

Název projektu: 841-NAXG-183 - Změnový list č. 2_MK Ul. Nádražní - II. etapa - od křižovatky ul. Dolní po křižovatku k ul. Hybešova

Objednatel: Město Štěpánov Zhotovitel: STRABAG a.s.

Celkem [CZK] 3 671 612,31

ČP	Kód položky	Název položky/popis	MJ	Množství	JC [CZK]	CČ [CZK]
	Poznámka	C.3				
	Poznámka	12				
	Poznámka	Celkem VCP + 12 kusů				
1.2.		Méněpráce				-364 218,69
1.2.1.1	564851111	Podklad ze štěrkodrtě ŠD plochy přes 100 m2 tl 150 mm	m2	-1 317,200	129,90	-171 104,28
	Poznámka	C.3, D.1.1.2c				
	Poznámka	chodník				
	Poznámka	fr. 0-32				
	Poznámka	133,2+134,8+69,3+88,9+65,5+167,3+60,6+60,7+172,5+92,5+160,6+111,3				
	Poznámka	Kompletní odečet - nahrazení novou položkou položkou 1. 3. 1.				
1.2.1.2	564871111	Podklad ze štěrkodrtě ŠD plochy přes 100 m2 tl 250 mm	m2	-171,100	215,50	-36 872,05
	Poznámka	C.3, D.1.1.2c				
	Poznámka	vjezdy				
	Poznámka	21,5+10,4+10,3+16,4+56,1+9,4+14,9+14,5+10,5+7,1				
	Poznámka	Kompletní odečet - nahrazení novou položkou položkou 1. 3. 2.				
1.2.2.1	591211111	Kladení dlažby z kostek drobných z kamene do lože z kameniva těžného tl 50 mm	m2	-147,900	662,60	-97 998,54
	Poznámka	Snížení MNP o plochu prováděných prací - vjezd k RD v km 0,108 pravá strana (12 m2)				
	Poznámka	C.3, D.1.1.2c				
	Poznámka	vjezdy				
	Poznámka	159,900 - 12 = 147,9 m2				
	Poznámka	(10,1+8,6+8,6+8,9+10,7+52,0+7,8+13,2+11,9+8,5+5,9+13,7) - 12 m2				
	Poznámka	Částečný odečet - nahrazení novou položkou položkou 1. 3. 3.				
1.2.2.2	58381007	kostka štípaná dlažební žula drobná 8/10	m2	-75,720	769,20	-58 243,82
	Poznámka	Snížení MNP o plochu prováděných prací - vjezd k RD v km 0,108 pravá strana (12 m2)				
	Poznámka	odpočet kostka z výzisku				
	Poznámka	-73,9				
	Poznámka	nová kostka				
	Poznámka	159,9				
	Poznámka	86*1,02 'Přepočtené koeficientem množství = 87,72 - 12 = 75,72 m2				
	Poznámka	Částečný odečet - nahrazení novou položkou položkou 1. 3. 4.				
1.3.		Vícepráce - nové položky				670 740,40
1.3.1.1	564861111	Podklad ze štěrkodrtě ŠD plochy přes 100 m2 tl 200 mm	m2	1 317,200	268,00	353 009,60
	Poznámka	Navýšení tloušťky vrstvy štěrkodrtě o 50 mm oproti původnímu rozpočtu				
	Poznámka	CÚ ÚRS I/2025				
1.3.1.2	564871116	Podklad ze štěrkodrtě ŠD plochy přes 100 m2 tl. 300 mm	m2	183,100	399,00	73 056,90
	Poznámka	VCP o plochu prováděných prací dlážděného vjezdu z kostky žulové - vjezd k RD v km 0,108 pravá strana (12 m2)				
	Poznámka	Navýšení tloušťky vrstvy štěrkodrtě o 50 mm oproti původnímu rozpočtu (171,1 m2)				
	Poznámka	171,1 + 12 = 183,1 m2				

Nabídkový rozpočet - soupis prací

Název projektu: 841-NAXG-183 - Změnový list č. 2_MK Ul. Nádražní - II. etapa - od křižovatky ul. Dolní po křižovatku k ul. Hybešova

Objednatel: Město Štěpánov Zhotovitel: STRABAG a.s.

Celkem [CZK] 3 671 612,31

ČP	Kód položky	Název položky/popis	MJ	Množství	JC [CZK]	CČ [CZK]
	Poznámka	CÚ ÚRS I/2025				
1.3.2.1	596211212	Kladení zámkové dlažby komunikací pro pěší ručně tl 80 mm skupiny A pl přes 100 do 300 m2	m2	159,900	386,00	61 721,40
	Poznámka	Výměna skladby konstrukce ve vjezdech				
	Poznámka	CÚ ÚRS I/2025				
1.3.2.2	59245020	dlažba skladebná betonová 200x100mm tl 80mm přírodní	m2	159,900	523,00	83 627,70
	Poznámka	Výměna skladby konstrukce ve vjezdech				
	Poznámka	CÚ ÚRS I/2025				
1.3.3.1	899302811	Demontáž poklopů betonových nebo ŽB včetně rámu hmotnosti přes 50 do 100 kg	kus	1,000	482,00	482,00
	Poznámka	Demontáž poklopu u šachty Š2 v konstrukci chodníku ve staničení 0,050 km - levá strana				
	Poznámka	CÚ ÚRS I/2025				
1.3.3.2	552 433431.R	Poklop šachtový litina - beton Prefa KA 02 BEGU "A2" PARK d 605 mm A15	kus	1,000	1 715,00	1 715,00
	Poznámka	Náhrada starého poklopu za nový				
	Poznámka	CÚ RTS II/2025				
1.3.4.	129911121	Bourání zdva z betonu prostého neprokládaného v odkopávkách nebo prokopávkách ručně	m3	5,175	6 560,00	33 948,00
	Poznámka	Úprava podkladu pod dlažbu - odbourání nevyhovující podezdívky z důvodu změny skladby konstrukce				
	Poznámka	délky úseků pro odbourání podezdívky - 100 + 130 m = 230 m				
	Poznámka	(0,15*0,15*230) = 5,175 m3				
	Poznámka	Viz. stavební deník				
	Poznámka	CÚ ÚRS I/2025				
1.3.5.1	132212132	Hloubení nezapažených rýh šířky do 800 mm v nesoudržných horninách třídy těžitelnosti I skupiny 3 ručně	m3	2,600	1 640,00	4 264,00
	Poznámka	Celkem 0,8 + 1,8 = 2,6 m3				
	Poznámka	Osazení žlabu před začátkem úseku ve vjezdu RD 287/89 - osazení odvodňovacího žlabu (materiál + práce) (+9 m žlabu)				
	Poznámka	(0,5*0,4*9) = 1,8 m3 Výkop rýhy pro žlab				
	Poznámka	Úprava vjezdu v km 0,075 km - osazení odvodňovacího žlabu (materiál + práce)				
	Poznámka	(0,5*0,4*4) = 0,8 m3 Výkop rýhy pro žlab				
	Poznámka	CÚ ÚRS I/2025				
1.3.5.2	592 278032.R	Žlab polymerbetonový MEA SELF LINE s litinovým můstkovým roštem, 1000 x 130 x 81 mm, B 125	kus	13,000	1 640,00	21 320,00
	Poznámka	Celkem 4 + 9 = 13 m				
	Poznámka	Osazení žlabu před začátkem úseku ve vjezdu RD 287/89 - osazení odvodňovacího žlabu (materiál + práce) (+9 m žlabu)				
	Poznámka	Úprava vjezdu v km 0,075 km - osazení odvodňovacího žlabu (materiál + práce)				
	Poznámka	CÚ RTS II/2025				
	Poznámka	Žlab 4 m - viz. stavební deník				
1.3.5.3	935113111	Osazení odvodňovacího polymerbetonového žlabu s krycím roštem šířky do 200 mm	m	13,000	597,00	7 761,00
	Poznámka	Celkem 4 + 9 = 13 m				
	Poznámka	Osazení žlabu před začátkem úseku ve vjezdu RD 287/89 - osazení odvodňovacího žlabu (materiál + práce) (+9 m žlabu)				
	Poznámka	Úprava vjezdu v km 0,075 km - osazení odvodňovacího žlabu (materiál + práce)				
	Poznámka	Žlab 4 m - viz. stavební deník				

Nabídkový rozpočet - soupis prací

Název projektu: 841-NAXG-183 - Změnový list č. 2_MK Ul. Nádražní - II. etapa - od křižovatky ul. Dolní po křižovatku k ul. Hybešova

Objednatel: Město Štěpánov Zhotovitel: STRABAG a.s.

Celkem [CZK] 3 671 612,31

ČP	Kód položky	Název položky/popis	MJ	Množství	JC [CZK]	CČ [CZK]
	Poznámka	CÚ ÚRS I/2025				
1.3.5.4	916991121	Lože pod obrubníky, krajníky nebo obruby z dlažebních kostek z betonu prostého	m3	0,780	4 220,00	3 291,60
	Poznámka	Celkem 0,24 + 0,54 = 0,78 m3				
	Poznámka	Osazení žlabu před začátkem úseku ve vjezdu RD 287/89 - osazení odvodňovacího žlabu (materiál + práce) (+9 m žlabu)				
	Poznámka	(0,15*0,4*9) = 0,54 m3 - Betonové lože pod žlab				
	Poznámka	Úprava vjezdu v km 0,075 km - osazení odvodňovacího žlabu (materiál + práce)				
	Poznámka	(0,15*0,4*4) = 0,24 m3 - Betonové lože pod žlab				
	Poznámka	CÚ ÚRS I/2025				
1.3.5.5	891 26-9111.R00	Montáž navrtávacích pasů DN 100	kus	2,000	2 430,00	4 860,00
	Poznámka	Celkem napojení 2x				
	Poznámka	Osazení žlabu před začátkem úseku ve vjezdu RD 287/89 - osazení odvodňovacího žlabu (materiál + práce) (+9 m žlabu)				
	Poznámka	Úprava vjezdu v km 0,075 km - osazení odvodňovacího žlabu (materiál + práce)				
	Poznámka	Napojení do kanalizace				
	Poznámka	CÚ RTS II/2025				
1.3.5.6	28611118	trubka kanalizační PVC-U plnostěnná jednovrstvá DN 110x1000mm SN8	m	5,000	250,00	1 250,00
	Poznámka	Celkem = 3,5 + 1,5 = 5				
	Poznámka	Osazení žlabu před začátkem úseku ve vjezdu RD 287/89 - osazení odvodňovacího žlabu (materiál + práce) (+9 m žlabu) - délka přípojky 1,5 m				
	Poznámka	Úprava vjezdu v km 0,075 km - osazení odvodňovacího žlabu (materiál + práce) - délka přípojky 3,5 m				
	Poznámka	Napojení do kanalizace				
	Poznámka	CÚ ÚRS I/2025				
1.3.5.7	28651090	odbočka navrtávací PVC-U jednovrstvá s rázovou odolností DN 150/90°	kus	2,000	6 340,00	12 680,00
	Poznámka	Celkem napojení 2x				
	Poznámka	Osazení žlabu před začátkem úseku ve vjezdu RD 287/89 - osazení odvodňovacího žlabu (materiál + práce) (+9 m žlabu)				
	Poznámka	Úprava vjezdu v km 0,075 km - osazení odvodňovacího žlabu (materiál + práce)				
	Poznámka	Napojení do kanalizace				
	Poznámka	CÚ ÚRS I/2025				
1.3.6.1	113107042	Odstranění podkladu živичných tl přes 50 do 100 mm při překopech ručně	m2	3,500	381,00	1 333,50
	Poznámka	Úprava vjezdu v km 0,075 km - Vybourání a zpetná ruční pokládka AHV v ploše vjezdu				
	Poznámka	(3,5*1) = 3,5 m2				
	Poznámka	CÚ ÚRS I/2025				
1.3.6.2	997013645	Poplatek za uložení na skládce (skládkovné) odpadu asfaltového bez dehtu kód odpadu 17 03 02	t	0,805	3 140,00	2 527,70
	Poznámka	Úprava vjezdu v km 0,075 km - Vybourání a zpetná ruční pokládka AHV v ploše vjezdu				
	Poznámka	(3,5*0,1*2,3) = 0,805 t				
	Poznámka	CÚ ÚRS I/2025				
1.3.6.3	565146101	Asfaltový beton vrstva podkladní ACP 22 (obalované kamenivo OKH) tl 60 mm š do 1,5 m	m2	3,500	507,00	1 774,50
	Poznámka	Úprava vjezdu v km 0,075 km - Vybourání a zpetná ruční pokládka AHV v ploše vjezdu				

Nabídkový rozpočet - soupis prací

Název projektu: 841-NAXG-183 - Změnový list č. 2_MK Ul. Nádražní - II. etapa - od křižovatky ul. Dolní po křižovatku k ul. Hybešova

Objednatel: Město Štěpánov Zhotovitel: STRABAG a.s.

Celkem [CZK] 3 671 612,31

ČP	Kód položky	Název položky/popis	MJ	Množství	JC [CZK]	CČ [CZK]
	Poznámka	(3,5*1) = 3,5 m ²				
	Poznámka	CÚ ÚRS I/2025				
1.3.6.4	572340111	Vyspravení krytů komunikací po překopech pl do 15 m ² asfaltovým betonem ACO (AB) tl přes 30 do 50 mm	m ²	3,500	605,00	2 117,50
	Poznámka	Úprava vjezdu v km 0,075 km - Vybourání a zpeťná ruční pokládka AHV v ploše vjezdu				
	Poznámka	(3,5*1) = 3,5 m ²				
	Poznámka	CÚ ÚRS I/2025				
2.		SO 401 - Veřejné osvětlení				307 864,30
2.1.		Vícepráce - původní položky				186 855,60
2.1.1.	R_1002.12	Trubka dvouplášťová pr.63mm volný terén, chodník	m	1 996,000	36,10	72 055,60
	Poznámka	Dle TZ původního projektu má být kabel CYKY 4x16 uložen po celé délce v chrániče pr. 63, ve vjezdech a v překopech ještě v chrániče pr. 110, nicméně v původním výkazu výměr je pouze 36m chráničky pr. 63				
	Poznámka	VCP celkem 806 + 610 + 580 = 1996 m				
	Poznámka	Pro část VEŘEJNÉ OSVĚTLENÍ = 806 m				
	Poznámka	Pro část ROZHLAS = 580 m				
	Poznámka	Pro část SLB = 610 m - Dle TZ původního projektu má být po celé délce VO, (mimo dvou svítidel u ZUŠ, překopů a napojení bočních uliček), připolozena chránička pro optiku, dle přání investora, v původním výkazu výměr není chránička pro optiku				
2.1.2.	741110302.2	Montáž trubka ochranná do krabic plastová tuhá D přes 40 do 90 mm uložená pevně	m	1 996,000	45,20	90 219,20
	Poznámka	Dle TZ původního projektu má být kabel CYKY 4x16 uložen po celé délce v chrániče pr. 63, ve vjezdech a v překopech ještě v chrániče pr. 110, nicméně v původním výkazu výměr je pouze 36m chráničky pr. 63				
	Poznámka	VCP celkem 806 + 1190 = 1996 m				
	Poznámka	Pro část VEŘEJNÉ OSVĚTLENÍ = 806 m				
	Poznámka	Pro část ROZHLAS = 580 m				
	Poznámka	Pro část SLB = 610 m - Dle TZ původního projektu má být po celé délce VO, (mimo dvou svítidel u ZUŠ, překopů a napojení bočních uliček), připolozena chránička pro optiku, dle přání investora, v původním výkazu výměr není chránička pro optiku				
2.1.3.	460641112	Základové konstrukce při elektromontážích z monolitického betonu tř. C 12/15	m ³	4,800	5 121,00	24 580,80
	Poznámka	Pro část veřejné osvětlení				
	Poznámka	Dle TZ původního projektu při křížení plynového řádu v překopu, mají být chráničky uloženy v kabelovém podbetonovaném žlabu, původní výkaz výměr kabelové žlaby vůbec neobsahuje, to samé platí pro další dvě plošky, montáž kabelového žlabu a základové konstrukce				
	Poznámka	VCP celkem 4,8 m ³				
2.2.		Měněpráce - všechny pro část veřejné osvětlení				-87 618,60
2.2.6.	210204011	Montáž stožárů osvětlení ocelových samostatně stojících délky do 12 m	kus	-1,000	3 985,90	-3 985,90
	Poznámka	odpočet 1 ks sloupu VO č. 1/7 - zůstává původní				
2.2.7.	R_105_6332	Silniční stožár typu - 8m, min. v zemi 1,2m, žárově zinkování s rovnoměrnou vrstvou zinku 0,07 až 0,087mm, podle EN 40/2 a DIN 50976, dle výkresové dokumentace	kus	-1,000	11 093,40	-11 093,40
	Poznámka	odpočet 1 ks sloupu VO č. 1/7 - zůstává původní				

Nabídkový rozpočet - soupis prací

Název projektu: 841-NAXG-183 - Změnový list č. 2_MK Ul. Nádražní - II. etapa - od křižovatky ul. Dolní po křižovatku k ul. Hybešova

Objednatel: Město Štěpánov Zhotovitel: STRABAG a.s.

Celkem [CZK] 3 671 612,31

ČP	Kód položky	Název položky/popis	MJ	Množství	JC [CZK]	CČ [CZK]
2.2.8.	210204103	Montáž výložníků osvětlení jednoramenných sloupových hmotnosti do 35 kg	kus	-1,000	1 664,00	-1 664,00
	Poznámka	odpočet 1 ks sloupu VO č. 1/7 - zůstává původní				
2.2.9.	R_1006_121	Výložník - 1,0m	kus	-1,000	1 702,70	-1 702,70
	Poznámka	odpočet 1 ks sloupu VO č. 1/7 - zůstává původní				
2.2.10.	210204201	Montáž elektrovýzbroje stožárů osvětlení 1 okruh	kus	-1,000	873,30	-873,30
	Poznámka	odpočet 1 ks sloupu VO č. 1/7 - zůstává původní				
2.2.11.	R_1006.1	Svorkovnice SR 951 Uni 20	kus	-1,000	384,40	-384,40
	Poznámka	odpočet 1 ks sloupu VO č. 1/7 - zůstává původní				
2.2.12.	R_1007	Elektrovýzbroj stožáru	kus	-1,000	780,40	-780,40
	Poznámka	odpočet 1 ks sloupu VO č. 1/7 - zůstává původní				
2.2.32.	460871153	Podklad vozovky a chodníku z kameniva drceného se zhutněním při elektromontážích tl přes 15 do 20 cm	m2	-161,000	362,50	-58 362,50
	Poznámka	Kompletní MNP z oddílů zemních prací				
2.2.33.	460891121	Osazení betonového obrubníku silničního ležatého do betonu při elektromontážích	m	-20,000	438,60	-8 772,00
	Poznámka	Kompletní MNP z oddílů zemních prací				
2.3.		Vícepráce - nové položky				208 627,30
2.3.1.	R 2.1	svítidlo Philips DigiStreet Mini, speciální optika DM10	kus	3,000	18 733,50	56 200,50
	Poznámka	Pro část VEŘEJNÉ OSVĚTLENÍ				
	Poznámka	Cena dodavatele 16.290 + doprava a manipulace 15%				
	Poznámka	16.290*1,15 = 18.733,50				
	Poznámka	Nová položka - náhrada původně uvažovaných svítidel s nižším výkonem za jiný typ Philips DigiStreet Mini, speciální optika DM10				
	Poznámka	Dle TZ původního projektu má být po celé délce VO, (mimo dvou svítidel u ZUŠ, překopů a napojení bočních uliček), v chrániče pr. 50, tažený kabel CYKFY 2x4 pro rozhlas a přidaná chráničky pr. 50 pro optiku, dle přání investora, zapsáno v zápise z KD 11, ze dne 11.6.2025, v původním výměru není ani chránička a kabel na rozhlas a taktéž tam není chránička pr. 50 pro optiku				
	Poznámka	CÚ ÚRS I/2025				
2.3.3.	R5317_52	Kabel CYKFY - 2x4	m	590,000	98,80	58 292,00
	Poznámka	Pro část ROZHLAS				
	Poznámka	Kabel CYKFY – 2x4, jedná se o stíněný kabel rozhlasu, který chybí v původním výkazu výměr, i když v TZ se o něm píše, zapsáno v zápise z KD 21, ze dne 20.8.2025, to samé platí pro další tři položky, montáž kabelů, demontáž a montáž a teleskopická plošina				
	Poznámka	Cena dodavatele 85,90 Kč/m + doprava a manipulace 15%				
	Poznámka	85,9*1,15 = 98,8				
	Poznámka	Nová položka				
2.3.4.	741122201	Montáž kabelů měděných bez ukončení uložených volně nebo v liště plných kulatých (např. CYKY) počtu a průřezu žil 2x1,5 až 6 mm2	m	590,000	27,60	16 284,00
	Poznámka	Pro část ROZHLAS				

Nabídkový rozpočet - soupis prací

Název projektu: 841-NAXG-183 - Změnový list č. 2_MK Ul. Nádražní - II. etapa - od křižovatky ul. Dolní po křižovatku k ul. Hybešova

Objednatel: Město Štěpánov Zhotovitel: STRABAG a.s.

Celkem [CZK] 3 671 612,31

ČP	Kód položky	Název položky/popis	MJ	Množství	JC [CZK]	CČ [CZK]
	Poznámka	Kabel CYKFY – 2x4, jedná se o stíněný kabel rozhlasu, který chybí v původním výkazu výměr, i když v TZ se o něm píše, zapsáno v zápise z KD 21, ze dne 20.8.2025, to samé platí pro další tři položky, montáž kabelů, demontáž a montáž a teleskopická plošina				
	Poznámka	Cena dodavatele 24 Kč/m + doprava a manipulace 15%				
	Poznámka	24*1,15 = 27,6				
	Poznámka	Nová položka				
2.3.5.	R 2.2	demontáž a montáž rozhlasového zařízení	ks	4,000	1 713,50	6 854,00
	Poznámka	Pro část ROZHLAS				
	Poznámka	Kabel CYKFY – 2x4, jedná se o stíněný kabel rozhlasu, který chybí v původním výkazu výměr, i když v TZ se o něm píše, zapsáno v zápise z KD 21, ze dne 20.8.2025, to samé platí pro další tři položky, montáž kabelů, demontáž a montáž a teleskopická plošina				
	Poznámka	Cena dodavatele 1.490 Kč/m + doprava a manipulace 15%				
	Poznámka	1.490*1,15 = 1713,5				
	Poznámka	Nová položka				
2.3.6.	R 2.3	teleskopická montážní hydraulická plošina	hod	20,000	1 322,50	26 450,00
	Poznámka	Celkem = 8+12 = 20 hodin				
	Poznámka	Pro část ROZHLAS = 8 hodin				
	Poznámka	Z důvodu stálého zachování osvětlení staveniště - příjezd a práce plošiny vícekrát, postupné odstranění stávajících stožárů včetně výložníků a svítidel, po částech, zároveň po částech usazení a montáž stožárů nových včetně výložníků a svítidel = 12 hodiny				
	Poznámka	Zachování částečného osvětlení - demontáž osvětlovacích bodů na polovinu původního množství - nájez plošiny 2x				
	Poznámka	Montáž a demontáž rozhlasového zařízení				
	Poznámka	1.150*1,15 = 1.322,5				
	Poznámka	Nová položka				
2.3.7.	R 2.4	Kabelový žlab 2,00m x 0,25m s víkem, při křížení plynovodu při překopu vozovky	ks	4,000	1 827,40	7 309,60
	Poznámka	Pro část VEŘEJNÉ OSVĚTLENÍ				
	Poznámka	Dle TZ původního projektu při křížení plynového řádu v překopu, mají být chráničky uloženy v kabelovém podbetonovaném žlabu, původní výkaz výměr kabelové žlaby vůbec neobsahuje, to samé platí pro další dvě položky, montáž kabelového žlabu a základové konstrukce (2.1.4)				
	Poznámka	Cena dodavatele 1.589 Kč/m + doprava a manipulace 15%				
	Poznámka	1.589*1,15 = 1.827,4				
	Poznámka	Nová položka				
2.3.8.	R 2.5	Montáž kabelového žlabu do překopu vozovky, podbetonování žlabu, uzavření víkem	ks	4,000	454,30	1 817,20
	Poznámka	Pro část VEŘEJNÉ OSVĚTLENÍ				
	Poznámka	Dle TZ původního projektu při křížení plynového řádu v překopu, mají být chráničky uloženy v kabelovém podbetonovaném žlabu, původní výkaz výměr kabelové žlaby vůbec neobsahuje, to samé platí pro další dvě položky, montáž kabelového žlabu a základové konstrukce (2.1.4)				
	Poznámka	Cena dodavatele 395 Kč/m + doprava a manipulace 15%				
	Poznámka	395*1,15 = 454,3				
	Poznámka	Nová položka				

Nabídkový rozpočet - soupis prací

Název projektu: 841-NAXG-183 - Změnový list č. 2_MK Ul. Nádražní - II. etapa - od křižovatky ul. Dolní po křižovatku k ul. Hybešova

Objednatel: Město Štěpánov Zhotovitel: STRABAG a.s.

Celkem [CZK] 3 671 612,31

ČP	Kód položky	Název položky/popis	MJ	Množství	JC [CZK]	CČ [CZK]
2.3.9.	R 2.6	Napojení starého vedení AL 4x4 na nové vedení rozhlasu CU 2x4, napojení nového vedení rozhlasu CU 2x4 na staré vedení rozhlasu AL 4x4, včetně dvou izolovaných zakopaných elektromontážních krabic, včetně 4x izolační pěna do krabic + spojovací materiál	soubor	1,000	6 900,00	6 900,00
	Poznámka	Pro část ROZHLAS				
	Poznámka	Cena dodavatele 6.000 Kč/m + doprava a manipulace 15%				
	Poznámka	6000*1,15 = 6.900				
	Poznámka	Nová položka				
2.3.10.	R 2.7	Odstranění původních betonových patek stožárů	ks	10,000	2 852,00	28 520,00
	Poznámka	V původním rozpočtu nebyla obsažena položka pro demontáž betonových základových patek pod původními sloupy VO, dále došlo k úpravě polohy nových sloupů, které korespondují s polohou stávajících sloupů, tyto jsou v těsné blízkosti betonových podezdívek oplocení rodinných domů / nemovitostí, z tohoto důvodu bylo nutné betonové patky šetrně odstranit bez porušení podezdívek				
	Poznámka	Cena dodavatele 2.480 Kč/m + doprava a manipulace 15%				
	Poznámka	2.480*1,15 = 2.852				
	Poznámka	Nová položka				
3.		SO 101.1 - II. etapa, komunikace km 0,000-0,455				454 925,38
3.1.		Vícepráce - původní položky (Zabezpečení průjezdu pro AČR, změna sklonu pláně a odečtení podélných drenáží, změna typu AHV - modifik. obrus, doplnění dvouřádku/úžlabí v křižovatkách, oprava stávající UV v km 0,457 pravá strana, terénní úpravy zelené plochy kolem nové silniční obruby - výškové vyrovnání v km 0,160 – 0,480 pravá strana)				241 776,27
3.1.1.	162551108	Vodorovné přemístění přes 2 500 do 3000 m výkopku/sypaniny z horniny třídy těžitelnosti I skupiny 1 až 3	m3	752,718	35,60	26 796,76
	Poznámka	Částečné zprovoznění komunikace z důvodů nutnosti obsluhy stavby a zabezpečení průjezdů pro armádu ČR				
	Poznámka	Rýha po zásypu kanalizace - následný odkop, odvoz na MD, naložení výkopku na MD a zpětný odvoz z MD na stavbu				
	Poznámka	Odvoz na MD a odvoz z MD zpět na stavbu = *2				
	Poznámka	Celkem = (148,051+228,308)*2 = 376,359*2 = 752,718 m3				
	Poznámka	DN 700 = (157*2,3*0,41 = 148,051 m3), hloubka výkopu 41 cm				
	Poznámka	DN 600 = (301*1,85*0,41 = 228,308 m3), hloubka výkopu 41 cm				
	Poznámka	viz SO 301 - odvoz do 2,5 km				
3.1.2.	997221611	Nakládání suti na dopravní prostředky pro vodorovnou dopravu	t	677,446	22,90	15 513,51
	Poznámka	Částečné zprovoznění komunikace z důvodů nutnosti obsluhy stavby a zabezpečení průjezdů pro armádu ČR				
	Poznámka	Rýha po zásypu kanalizace - následný odkop, odvoz na MD, naložení výkopku na MD a zpětný odvoz z MD na stavbu				
	Poznámka	Naložení výkopku na MD				
	Poznámka	Celkem = (148,051+228,308)*1,8 = 376,359*1,8 = 677,446 t				
	Poznámka	viz SO 101				
3.1.3.1	122252206	Odkopávky a prokopávky nezapažené pro silnice a dálnice v hornině třídy těžitelnosti I objem do 5000 m3 strojně	m3	150,313	246,20	37 007,06

Nabídkový rozpočet - soupis prací

Název projektu: 841-NAXG-183 - Změnový list č. 2_MK Ul. Nádražní - II. etapa - od křižovatky ul. Dolní po křižovatku k ul. Hybešova

Objednatel: Město Štěpánov Zhotovitel: STRABAG a.s.

Celkem [CZK] 3 671 612,31

ČP	Kód položky	Název položky/popis	MJ	Množství	JC [CZK]	CČ [CZK]
	Poznámka	Odvodnění pláně - změna příčného sklonu na 3 % (náhrada za drenážní trativody = navýšení objemu odkopávek a navazujících položek). Objem VCP odkopávek stanoven poměrovým přepočtem po grafickém odečtení z upraveného výkresu vzorových příčných řezů od projektanta z 06/2025 (viz. D.1.1 "Štěpánov_vzorové příčné řezy - změna pláně_PLOCHY EDIT")				
	Poznámka	Staničení a odečtené plochy: km 0,030 = + 0,42 m2/m; km 0,135 = + 0,31 m2/m; km 0,255 = + 0,42 m2/m; km 0,320 = + 0,41 m2/m; průměrný nárůst odkopávek 0,4 m2 / m komunikace. Objem navýšení odkopávek na celém úseku (490 m) = (490*0,4) = 192 m3 na celém úseku. Celkový původní objem odkopávek = (2.077,26+90,75+485,355) = 2.653,365 m3.				
	Poznámka	Přepočet pro objekt SO 101.1 = (2.077,26/2.653,365*192) = 150,313 m3				
3.1.3.2	162751117	Vodorovné přemístění přes 9 000 do 10000 m výkopku/sypaniny z horniny třídy těžitelnosti I skupiny 1 až 3	m3	150,313	130,50	19 615,85
	Poznámka	Odvodnění pláně - změna příčného sklonu na 3 % (náhrada za drenážní trativody = navýšení objemu odkopávek a navazujících položek). Objem VCP odkopávek stanoven poměrovým přepočtem po grafickém odečtení z upraveného výkresu vzorových příčných řezů od projektanta z 06/2025 (viz. D.1.1 "Štěpánov_vzorové příčné řezy - změna pláně_PLOCHY EDIT")				
	Poznámka	Staničení a odečtené plochy: km 0,030 = + 0,42 m2/m; km 0,135 = + 0,31 m2/m; km 0,255 = + 0,42 m2/m; km 0,320 = + 0,41 m2/m; průměrný nárůst odkopávek 0,4 m2 / m komunikace. Objem navýšení odkopávek na celém úseku (490 m) = (490*0,4) = 192 m3 na celém úseku. Celkový původní objem odkopávek = (2.077,26+90,75+485,355) = 2.653,365 m3.				
	Poznámka	Přepočet pro objekt SO 101.1 = (2.077,26/2.653,365*192) = 150,313 m3				
3.1.3.3	162751119	Příplatek k vodorovnému přemístění výkopku/sypaniny z horniny třídy těžitelnosti I skupiny 1 až 3 ZKD 1000 m přes 10000 m	m3	2 254,695	8,70	19 615,85
	Poznámka	Odvodnění pláně - změna příčného sklonu na 3 % (náhrada za drenážní trativody = navýšení objemu odkopávek a navazujících položek). Objem VCP odkopávek stanoven poměrovým přepočtem po grafickém odečtení z upraveného výkresu vzorových příčných řezů od projektanta z 06/2025 (viz. D.1.1 "Štěpánov_vzorové příčné řezy - změna pláně_PLOCHY EDIT")				
	Poznámka	Staničení a odečtené plochy: km 0,030 = + 0,42 m2/m; km 0,135 = + 0,31 m2/m; km 0,255 = + 0,42 m2/m; km 0,320 = + 0,41 m2/m; průměrný nárůst odkopávek 0,4 m2 / m komunikace. Objem navýšení odkopávek na celém úseku (490 m) = (490*0,4) = 192 m3 na celém úseku. Celkový původní objem odkopávek = (2.077,26+90,75+485,355) = 2.653,365 m3.				
	Poznámka	Přepočet pro objekt SO 101.1 = (2.077,26/2.653,365*192) = 150,313 m3				
	Poznámka	(150,313*15) = 2.254,695				
3.1.3.4	167151101	Nakládání výkopku z hornin třídy těžitelnosti I skupiny 1 až 3 do 100 m3	m3	150,313	20,60	3 096,45
	Poznámka	Odvodnění pláně - změna příčného sklonu na 3 % (náhrada za drenážní trativody = navýšení objemu odkopávek a navazujících položek). Objem VCP odkopávek stanoven poměrovým přepočtem po grafickém odečtení z upraveného výkresu vzorových příčných řezů od projektanta z 06/2025 (viz. D.1.1 "Štěpánov_vzorové příčné řezy - změna pláně_PLOCHY EDIT")				

Nabídkový rozpočet - soupis prací

Název projektu: 841-NAXG-183 - Změnový list č. 2_MK Ul. Nádražní - II. etapa - od křižovatky ul. Dolní po křižovatku k ul. Hybešova

Objednatel: Město Štěpánov Zhotovitel: STRABAG a.s.

Celkem [CZK] 3 671 612,31

ČP	Kód položky	Název položky/popis	MJ	Množství	JC [CZK]	CČ [CZK]
	Poznámka	Staničení a odečtené plochy: km 0,030 = + 0,42 m2/m; km 0,135 = + 0,31 m2/m; km 0,255 = + 0,42 m2/m; km 0,320 = + 0,41 m2/m; průměrný nárůst odkopávek 0,4 m2 / m komunikace. Objem navýšení odkopávek na celém úseku (490 m) = (490*0,4) = 192 m3 na celém úseku. Celkový původní objem odkopávek = (2.077,26+90,75+485,355) = 2.653,365 m3.				
	Poznámka	Přepočet pro objekt SO 101.1 = (2.077,26/2.653,365*192) = 150,313 m3				
3.1.3.5	171201221	Poplatek za uložení na skládce (skládkovné) zeminy a kamení kód odpadu 17 05 04	t	270,563	39,60	10 714,29
	Poznámka	Odvodnění pláň - změna příčného sklonu na 3 % (náhrada za drenážní trativody = navýšení objemu odkopávek a navazujících položek). Objem VCP odkopávek stanoven poměrovým přepočtem po grafickém odečtení z upraveného výkresu vzorových příčných řezů od projektanta z 06/2025 (viz. D.1.1 "Štěpánov_vzorové příčné řezy - změna pláň_PLOCHY EDIT")				
	Poznámka	Staničení a odečtené plochy: km 0,030 = + 0,42 m2/m; km 0,135 = + 0,31 m2/m; km 0,255 = + 0,42 m2/m; km 0,320 = + 0,41 m2/m; průměrný nárůst odkopávek 0,4 m2 / m komunikace. Objem navýšení odkopávek na celém úseku (490 m) = (490*0,4) = 192 m3 na celém úseku. Celkový původní objem odkopávek = (2.077,26+90,75+485,355) = 2.653,365 m3.				
	Poznámka	Přepočet pro objekt SO 101.1 = (2.077,26/2.653,365*192) = 150,313 m3				
	Poznámka	150,313*1,8 = 270,563 t				
3.1.3.6	171251201	Uložení sypaniny na skládky nebo meziskládky	m3	150,313	30,50	4 584,55
	Poznámka	Odvodnění pláň - změna příčného sklonu na 3 % (náhrada za drenážní trativody = navýšení objemu odkopávek a navazujících položek). Objem VCP odkopávek stanoven poměrovým přepočtem po grafickém odečtení z upraveného výkresu vzorových příčných řezů od projektanta z 06/2025 (viz. D.1.1 "Štěpánov_vzorové příčné řezy - změna pláň_PLOCHY EDIT")				
	Poznámka	Staničení a odečtené plochy: km 0,030 = + 0,42 m2/m; km 0,135 = + 0,31 m2/m; km 0,255 = + 0,42 m2/m; km 0,320 = + 0,41 m2/m; průměrný nárůst odkopávek 0,4 m2 / m komunikace. Objem navýšení odkopávek na celém úseku (490 m) = (490*0,4) = 192 m3 na celém úseku. Celkový původní objem odkopávek = (2.077,26+90,75+485,355) = 2.653,365 m3.				
	Poznámka	Přepočet pro objekt SO 101.1 = (2.077,26/2.653,365*192) = 150,313 m3				
3.1.3.7	564681111	Podklad z kameniva hrubého drceného vel. 63-125 mm plochy přes 100 m2 tl 300 mm	m2	141,566	178,60	25 283,69
	Poznámka	Odvodnění pláň - změna příčného sklonu na 3 % (náhrada za drenážní trativody = navýšení objemu odkopávek a navazujících položek). Objem VCP odkopávek stanoven poměrovým přepočtem po grafickém odečtení z upraveného výkresu vzorových příčných řezů od projektanta z 06/2025 (viz. D.1.1 "Štěpánov_vzorové příčné řezy - změna pláň_PLOCHY EDIT")				
	Poznámka	Staničení a odečtené plochy: km 0,030 = + 0,42 m2/m; km 0,135 = + 0,31 m2/m; km 0,255 = + 0,42 m2/m; km 0,320 = + 0,41 m2/m; průměrný nárůst odkopávek 0,4 m2 / m komunikace. Objem navýšení odkopávek na celém úseku (490 m) = (490*0,4) = 192 m3 na celém úseku. Celkový původní objem sanace z kameniva = (3.462,1+181,5+1.051,9) = 4.695,5 m2.				
	Poznámka	Přepočet pro objekt SO 101.1 = (3.462,1/4.695,5*192) = 141,566 m2				
3.1.4.1	916111123	Osazení obruby z drobných kostek s boční opěrku do lože z betonu prostého	m	58,000	315,70	18 310,60

Nabídkový rozpočet - soupis prací

Název projektu: 841-NAXG-183 - Změnový list č. 2_MK Ul. Nádražní - II. etapa - od křižovatky ul. Dolní po křižovatku k ul. Hybešova

Objednatel: Město Štěpánov Zhotovitel: STRABAG a.s.

Celkem [CZK] 3 671 612,31

ČP	Kód položky	Název položky/popis	MJ	Množství	JC [CZK]	CČ [CZK]
	Poznámka	Celkem = 40 + 18 = 58 m				
	Poznámka	Vytvoření úžlabí v křižovatce s ulicí Dělnická a v křižovatce s ulicí Dělnická 2				
	Poznámka	ulice Dělnická = 10 m, odečteno ze situačního výkresu (10*2 = 20 m) *2 dvouřádek				
	Poznámka	ulice Dělnická II = 10 m, odečteno ze situačního výkresu (10*2 = 20 m) *2 dvouřádek				
	Poznámka	C.3, D.1.1.2c				
	Poznámka	(10*2 + 10*2) = 40 m				
	Poznámka	Doplnění jednořádku u dodatečného odvodňovacího žlabu (oboustranné olemování) před začátkem úseku = 2*9 = 18 m				
3.1.4.2	58381007	kostka štípaná dlažební žula drobná 8/10	m2	5,800	769,20	4 461,36
	Poznámka	Celkem množství 4 + 1,8 = 5,8 m2				
	Poznámka	Vytvoření úžlabí v křižovatce s ulicí Dělnická a v křižovatce s ulicí Dělnická 2				
	Poznámka	ulice Dělnická = 10 m, odečteno ze situačního výkresu (10*2 = 20 m) *2 dvouřádek				
	Poznámka	ulice Dělnická II = 10 m, odečteno ze situačního výkresu (10*2 = 20 m) *2 dvouřádek				
	Poznámka	C.3, D.1.1.2c				
	Poznámka	(10*2 + 10*2) = 40 m				
	Poznámka	40*0,1 'Přepočtené koeficientem množství = 4 m2				
	Poznámka	Doplnění jednořádku u dodatečného odvodňovacího žlabu (oboustranné olemování) před začátkem úseku = 2*9 = 18*0,1 = 1,8 m2				
3.1.5.1	895941111	Zřízení vpusti kanalizační uliční z betonových dílců typ UV-50 normální	kus	1,000	3 281,60	3 281,60
	Poznámka	Oprava stávající UV v km 0,457 pravá strana				
3.1.5.2	59223864	prstenec pro uliční vpust' vyrovnávací betonový 390x60x130mm	kus	1,000	190,00	190,00
	Poznámka	Oprava stávající UV v km 0,457 pravá strana				
3.1.5.3	59223858	skruž pro uliční vpust' horní betonová 450x570x50mm	kus	1,000	509,10	509,10
	Poznámka	Oprava stávající UV v km 0,457 pravá strana				
3.1.5.4	899202211	Demontáž mříží litinových včetně rámců hmotnosti přes 50 do 100 kg	kus	1,000	442,50	442,50
	Poznámka	Oprava stávající UV v km 0,457 pravá strana				
3.1.5.5	899204112	Osazení mříží litinových včetně rámců a košů na bahno pro třídu zatížení D400, E600	kus	1,000	1 280,90	1 280,90
	Poznámka	Oprava stávající UV v km 0,457 pravá strana				
3.1.5.6	55242320	mříž vtoková litinová plochá 500x500mm	kus	1,000	2 725,80	2 725,80
	Poznámka	Oprava stávající UV v km 0,457 pravá strana				
3.1.5.7	28661789	koš kalový ocelový pro silniční vpust' 425mm vč. madla	kus	1,000	786,20	786,20
	Poznámka	Oprava stávající UV v km 0,457 pravá strana				
3.1.6.1	121151103	Sejmutí ornice plochy do 100 m2 tl vrstvy do 200 mm strojně	m2	280,000	33,60	9 408,00
	Poznámka	terénní úpravy zelené plochy kolem nové silniční obruby - výškové vyrovnání v km 0,160 – 0,480 pravá strana				
	Poznámka	průměrná šířka pásu = 1 m, délka úseku po odpočtu křižovatek a vjezdů = 280 m				

Nabídkový rozpočet - soupis prací

Název projektu: 841-NAXG-183 - Změnový list č. 2_MK Ul. Nádražní - II. etapa - od křižovatky ul. Dolní po křižovatku k ul. Hybešova

Objednatel: Město Štěpánov Zhotovitel: STRABAG a.s.

Celkem [CZK] 3 671 612,31

ČP	Kód položky	Název položky/popis	MJ	Množství	JC [CZK]	CČ [CZK]
3.1.6.2	171000003	nákup a dovoz ornice	m3	28,000	596,50	16 702,00
	Poznámka	terénní úpravy zelené plochy kolem nové silniční obruby - výškové vyrovnání v km 0,160 – 0,480 pravá strana				
	Poznámka	průměrná šířka pásu = 1 m, délka úseku po odpočtu křižovatek a vjezdů = 280 m = 280*0,1 = 28 m3				
3.1.6.3	181351001	Rozprostření ornice tl vrstvy do 200 mm pl přes 500 m2 v rovině nebo ve svahu do 1:5 strojně	m2	280,000	49,90	13 972,00
	Poznámka	terénní úpravy zelené plochy kolem nové silniční obruby - výškové vyrovnání v km 0,160 – 0,480 pravá strana				
	Poznámka	průměrná šířka pásu = 1 m, délka úseku po odpočtu křižovatek a vjezdů = 280 m				
3.1.6.4	181411131	Založení parkového trávníku výsevem pl do 1000 m2 v rovině a ve svahu do 1:5	m2	280,000	19,40	5 432,00
	Poznámka	terénní úpravy zelené plochy kolem nové silniční obruby - výškové vyrovnání v km 0,160 – 0,480 pravá strana				
	Poznámka	průměrná šířka pásu = 1 m, délka úseku po odpočtu křižovatek a vjezdů = 280 m				
3.1.6.5	005724100	osivo směs travní parková	kg	14,420	141,90	2 046,20
	Poznámka	terénní úpravy zelené plochy kolem nové silniční obruby - výškové vyrovnání v km 0,160 – 0,480 pravá strana				
	Poznámka	280*1,03*0,05 = 14,42 kg				
3.2.		Měněpráce				-354 053,29
3.2.1.	211571112	Výplň odvodňovacích žeber nebo trativodů štěrkopískem netříděným	m3	-43,263	1 591,90	-68 870,37
	Poznámka	C.3, D.1.1.2c				
	Poznámka	480,7*0,3*0,3				
	Poznámka	MNP v plné výši - změna způsobu odvodnění pláně				
3.2.2.	212572111	Lože pro trativody ze štěrkopísku tříděného	m3	-14,421	1 183,50	-17 067,25
	Poznámka	C.3, D.1.1.2c				
	Poznámka	480,7*0,3*0,1				
	Poznámka	MNP v plné výši - změna způsobu odvodnění pláně				
3.2.3.	212755214	Trativody z drenážních trubek plastových flexibilních D 100 mm bez lože	m	-480,700	60,00	-28 842,00
	Poznámka	C.3, D.1.1.2c				
	Poznámka	35,4+43,6+84,4+40,6+42,9+49,0+76,6+83,3+24,9				
	Poznámka	MNP v plné výši - změna způsobu odvodnění pláně				
3.2.4.	577134111	Asfaltový beton vrstva obrusná ACO 11 (ABS) tř. I tl 40 mm š do 3 m z nemodifikovaného asfaltu	m2	-606,900	240,40	-145 898,76
	Poznámka	Změna typu obrusné asfaltové vrstvy v místě zesílené konstrukce				
	Poznámka	C.3, D.1.1.2c				
	Poznámka	3300				
3.2.5.	573111112	Postřik živичný infiltrační s posypem z asfaltu množství 1 kg/m2	m2	-3 906,900	23,90	-93 374,91
	Poznámka	Kompletní odečtení infiltračního postřiku				
	Poznámka	C.3, D.1.1.2c				
	Poznámka	0,8 kg/m2				
	Poznámka	3300+218,7+388,2				

Nabídkový rozpočet - soupis prací

Název projektu: 841-NAXG-183 - Změnový list č. 2_MK Ul. Nádražní - II. etapa - od křižovatky ul. Dolní po křižovatku k ul. Hybešova

Objednatel: Město Štěpánov Zhotovitel: STRABAG a.s.

Celkem [CZK] 3 671 612,31

ČP	Kód položky	Název položky/popis	MJ	Množství	JC [CZK]	CČ [CZK]
3.3.		Vícepráce - nové položky				567 202,40
3.3.1.	577134131	Asfaltový beton vrstva obrusná ACO 11 (ABS) tl 40 mm š do 3 m z modifikovaného asfaltu	m2	606,900	354,00	214 842,60
	Poznámka	Změna typu obrusné asfaltové vrstvy v místě zesílené konstrukce				
	Poznámka	CÚ ÚRS I/2025				
3.3.2.1	R 3.1	Kanalizační přípojka HDPE DN 150 komplet	m	62,600	130,00	8 138,00
	Poznámka	(561 - 431) = 130 Kč/m; Vyrovnání cenového rozdílu po změně materiálu potrubí - viz stavební deník				
	Poznámka	Původní potrubí: 28611164 - trubka kanalizační PVC-U plnostěnná jednovrstvá DN 160x1000mm SN8 (431 Kč/m)				
	Poznámka	Nové potrubí: 28612001 - trubka kanalizační PVC plnostěnná třivrstvá DN 160x1000mm SN12 (561 Kč/m)				
	Poznámka	CÚ ÚRS I/2025				
3.3.2.2	R 3.2	Kanalizační přípojka PVC DN 100 komplet	m	163,000	76,00	12 388,00
	Poznámka	(326 - 250) = 76 Kč/m; Vyrovnání cenového rozdílu změny materiálu potrubí - viz stavební deník				
	Poznámka	Původní potrubí: 28611118 - trubka kanalizační PVC-U plnostěnná jednovrstvá DN 110x1000mm SN8 (250 Kč/m)				
	Poznámka	Nové potrubí: 28614205 - trubka kanalizační PP plnostěnná jednovrstvá DN 110x1000mm SN10 (326 Kč/m)				
	Poznámka	CÚ ÚRS I/2025				
3.3.2.3	286 56102.R	Zátka hrdlová kanalizační PPKGM DN 160 délka 70 mm	ks	8,000	101,50	812,00
	Poznámka	Montáž zátky po provedení prací na jedné polovině šířky komunikace, demontáž pro napojení v průběhu prací na druhé polovině vozovky, pro uliční vpust'				
	Poznámka	Počet přípojek - odečteno ze situačního výkresu - 8 ks				
	Poznámka	CÚ RTS II/2025				
3.3.2.4	286 56100.R	Zátka hrdlová kanalizační PPKGM DN 110 délka 55 mm	ks	21,000	50,60	1 062,60
	Poznámka	Montáž zátky po provedení prací na jedné polovině šířky komunikace, demontáž pro napojení v průběhu prací na druhé polovině vozovky, pro přípojku žlabů				
	Poznámka	Počet přípojek - odečteno ze situačního výkresu - 21 ks				
	Poznámka	CÚ RTS II/2025				
3.3.2.5	R 3.3	Utěsnění potrubí a následné zpětné napojení v návaznosti na etapizaci	ks	29,000	833,00	24 157,00
	Poznámka	Montáž zátky po provedení prací na jedné polovině šířky komunikace, demontáž pro napojení v průběhu prací na druhé polovině vozovky				
	Poznámka	Počet přípojek - odečteno ze situačního výkresu - 29 ks				
	Poznámka	Vlastní kalkulace				
3.3.4.1	113107225	Odstranění podkladu z kameniva drceného tl přes 400 do 500 mm strojně pl přes 200 m2	m2	917,950	116,00	106 482,20
	Poznámka	Rýha po zásypu kanalizace - následný odkop, odvoz na MD, naložení výkopku na MD a zpětný odvoz z MD na stavbu				
	Poznámka	Celkem = (361,1 + 556,85) = 917,95 m2				
	Poznámka	DN 700 = (157*2,3 = 361,1 m2), hloubka výkopu 41 cm				
	Poznámka	DN 600 = (301*1,85 = 556,85 m2), hloubka výkopu 41 cm				
	Poznámka	CÚ URS 2025/I				
3.3.5.1	129001101	Příplatek za ztížení odkopávky nebo prokopávky v blízkosti inženýrských sítí	m3	400,000	391,50	156 600,00
	Poznámka	Ztížené odkopávky pro nové podkladní vrstvy komunikace v sanaci z důvodu rozdílné hloubky uložení plynového potrubí oproti původní PD				
	Poznámka	Odkopávky celkem (400*2*0,5) = 400 m3				

Nabídkový rozpočet - soupis prací

Název projektu: 841-NAXG-183 - Změnový list č. 2_MK Ul. Nádražní - II. etapa - od křižovatky ul. Dolní po křižovatku k ul. Hybešova

Objednatel: Město Štěpánov Zhotovitel: STRABAG a.s.

Celkem [CZK] 3 671 612,31

ČP	Kód položky	Název položky/popis	MJ	Množství	JC [CZK]	CČ [CZK]
	Poznámka	délka úseku - staničení km 0,035 – km 0,435 (celkem délka úseku 400 m)				
	Poznámka	šířka ztížené vykopávky = 2 m, (ochrané pásmo v zastavěném území obce 1 m od osy potrubí)				
	Poznámka	hloubka výkopu = 0,5 m				
	Poznámka	CÚ URS 2025/I (SLEVA ZHOTOVITELE 25% = 522*0,75 = 391,5)				
3.3.5.2	174152101	Zásyp jam, šachet a rýh do 30 m3 sypaninou se ztuhnutím při překopech inženýrských sítí	m3	240,000	178,00	42 720,00
	Poznámka	Ztížené odkopávky pro nové podkladní vrstvy komunikace v sanaci z důvodu rozdílné hloubky uložení plynového potrubí oproti původní PD				
	Poznámka	Odkopávky celkem (400*2*0,3) = 240 m3				
	Poznámka	délka úseku - staničení km 0,035 – km 0,435 (celkem délka úseku 400 m)				
	Poznámka	šířka zásypu - 2 m, (ochrané pásmo v zastavěném území obce 1 m od osy potrubí)				
	Poznámka	Tloušťka zásypu nad a kolem potrubí = 0,3 m				
	Poznámka	CÚ URS 2025/I				
4.		SO 101.2 - II. etapa, komunikace km 0,455-0,480				-3 389,76
4.1.		Vícepráce - původní položky				5 872,69
4.1.1.1	122252203	Odkopávky a prokopávky nezapažené pro silnice a dálnice v hornině třídy těžitelnosti I objem do 100 m3 strojně	m3	6,567	246,20	1 616,80
	Poznámka	Odvodnění pláň - změna příčného sklonu na 3 % (náhrada za drenážní trativody = navýšení objemu odkopávek a navazujících položek). Objem VCP odkopávek stanoven poměrovým přepočtem po grafickém odečtení z upraveného výkresu vzorových příčných řezů od projektanta z 06/2025 (viz. D.1.1 "Štěpánov_vzorové příčné řezy - změna pláň_PLOCHY EDIT")				
	Poznámka	Staničení a odečtené plochy: km 0,030 = + 0,42 m2/m; km 0,135 = + 0,31 m2/m; km 0,255 = + 0,42 m2/m; km 0,320 = + 0,41 m2/m; průměrný nárůst odkopávek 0,4 m2 / m komunikace. Objem navýšení odkopávek na celém úseku (490 m) = (490*0,4) = 192 m3 na celém úseku. Celkový původní objem odkopávek = (2.077,26+90,75+485,355) = 2.653,365 m3.				
	Poznámka	Přepočet pro objekt SO 101.2 = (90,75/2.653,365*192) = 6,567 m3				
4.1.1.2	162751117	Vodorovné přemístění přes 9 000 do 10000 m výkopku/sypaniny z horniny třídy těžitelnosti I skupiny 1 až 3	m3	6,567	130,50	856,99
	Poznámka	Odvodnění pláň - změna příčného sklonu na 3 % (náhrada za drenážní trativody = navýšení objemu odkopávek a navazujících položek). Objem VCP odkopávek stanoven poměrovým přepočtem po grafickém odečtení z upraveného výkresu vzorových příčných řezů od projektanta z 06/2025 (viz. D.1.1 "Štěpánov_vzorové příčné řezy - změna pláň_PLOCHY EDIT")				
	Poznámka	Staničení a odečtené plochy: km 0,030 = + 0,42 m2/m; km 0,135 = + 0,31 m2/m; km 0,255 = + 0,42 m2/m; km 0,320 = + 0,41 m2/m; průměrný nárůst odkopávek 0,4 m2 / m komunikace. Objem navýšení odkopávek na celém úseku (490 m) = (490*0,4) = 192 m3 na celém úseku. Celkový původní objem odkopávek = (2.077,26+90,75+485,355) = 2.653,365 m3.				
	Poznámka	Přepočet pro objekt SO 101.2 = (90,75/2.653,365*192) = 6,567 m3				

Nabídkový rozpočet - soupis prací

Název projektu: 841-NAXG-183 - Změnový list č. 2_MK Ul. Nádražní - II. etapa - od křižovatky ul. Dolní po křižovatku k ul. Hybešova

Objednatel: Město Štěpánov Zhotovitel: STRABAG a.s.

Celkem [CZK] 3 671 612,31

ČP	Kód položky	Název položky/popis	MJ	Množství	JC [CZK]	CČ [CZK]
4.1.1.3	162751119	Příplatek k vodorovnému přemístění výkopku/sypaniny z horniny třídy těžitelnosti I skupiny 1 až 3 ZKD 1000 m přes 10000 m	m3	98,505	8,70	856,99
	Poznámka	Odvodnění pláňe - změna příčného sklonu na 3 % (náhrada za drenážní trativody = navýšení objemu odkopávek a navazujících položek). Objem VCP odkopávek stanoven poměrovým přepočtem po grafickém odečtení z upraveného výkresu vzorových příčných řezů od projektanta z 06/2025 (viz. D.1.1 "Štěpánov_vzorové příčné řezy - změna pláňe_PLOCHY EDIT")				
	Poznámka	Staničení a odečtené plochy: km 0,030 = + 0,42 m2/m; km 0,135 = + 0,31 m2/m; km 0,255 = + 0,42 m2/m; km 0,320 = + 0,41 m2/m; průměrný nárůst odkopávek 0,4 m2 / m komunikace. Objem navýšení odkopávek na celém úseku (490 m) = (490*0,4) = 192 m3 na celém úseku. Celkový původní objem odkopávek = (2.077,26+90,75+485,355) = 2.653,365 m3.				
	Poznámka	Přepočet pro objekt SO 101.2 = (90,75/2.653,365*192) = 6,567 m3				
	Poznámka	(6,567*15) = 98,505				
4.1.1.4	167151101	Nakládání výkopku z hornin třídy těžitelnosti I skupiny 1 až 3 do 100 m3	m3	6,567	20,60	135,28
	Poznámka	Odvodnění pláňe - změna příčného sklonu na 3 % (náhrada za drenážní trativody = navýšení objemu odkopávek a navazujících položek). Objem VCP odkopávek stanoven poměrovým přepočtem po grafickém odečtení z upraveného výkresu vzorových příčných řezů od projektanta z 06/2025 (viz. D.1.1 "Štěpánov_vzorové příčné řezy - změna pláňe_PLOCHY EDIT")				
	Poznámka	Staničení a odečtené plochy: km 0,030 = + 0,42 m2/m; km 0,135 = + 0,31 m2/m; km 0,255 = + 0,42 m2/m; km 0,320 = + 0,41 m2/m; průměrný nárůst odkopávek 0,4 m2 / m komunikace. Objem navýšení odkopávek na celém úseku (490 m) = (490*0,4) = 192 m3 na celém úseku. Celkový původní objem odkopávek = (2.077,26+90,75+485,355) = 2.653,365 m3.				
	Poznámka	Přepočet pro objekt SO 101.2 = (90,75/2.653,365*192) = 6,567 m3				
4.1.1.5	171201221	Poplatek za uložení na skládce (skládkovné) zeminy a kamení kód odpadu 17 05 04	t	11,821	39,60	468,11
	Poznámka	Odvodnění pláňe - změna příčného sklonu na 3 % (náhrada za drenážní trativody = navýšení objemu odkopávek a navazujících položek). Objem VCP odkopávek stanoven poměrovým přepočtem po grafickém odečtení z upraveného výkresu vzorových příčných řezů od projektanta z 06/2025 (viz. D.1.1 "Štěpánov_vzorové příčné řezy - změna pláňe_PLOCHY EDIT")				
	Poznámka	Staničení a odečtené plochy: km 0,030 = + 0,42 m2/m; km 0,135 = + 0,31 m2/m; km 0,255 = + 0,42 m2/m; km 0,320 = + 0,41 m2/m; průměrný nárůst odkopávek 0,4 m2 / m komunikace. Objem navýšení odkopávek na celém úseku (490 m) = (490*0,4) = 192 m3 na celém úseku. Celkový původní objem odkopávek = (2.077,26+90,75+485,355) = 2.653,365 m3.				
	Poznámka	Přepočet pro objekt SO 101.2 = (90,75/2.653,365*192) = 6,567 m3				
	Poznámka	6,567*1,8 = 11,821 t				
4.1.1.6	171251201	Uložení sypaniny na skládky nebo meziskládky	m3	6,567	30,50	200,29

Nabídkový rozpočet - soupis prací

Název projektu: 841-NAXG-183 - Změnový list č. 2_MK Ul. Nádražní - II. etapa - od křižovatky ul. Dolní po křižovatku k ul. Hybešova

Objednatel: Město Štěpánov Zhotovitel: STRABAG a.s.

Celkem [CZK] 3 671 612,31

ČP	Kód položky	Název položky/popis	MJ	Množství	JC [CZK]	CČ [CZK]
	Poznámka	Odvodnění pláně - změna příčného sklonu na 3 % (náhrada za drenážní trativody = navýšení objemu odkopávek a navazujících položek). Objem VCP odkopávek stanoven poměrovým přepočtem po grafickém odečtení z upraveného výkresu vzorových příčných řezů od projektanta z 06/2025 (viz. D.1.1 "Štěpánov_vzorové příčné řezy - změna pláně_PLOCHY EDIT")				
	Poznámka	Staničení a odečtené plochy: km 0,030 = + 0,42 m2/m; km 0,135 = + 0,31 m2/m; km 0,255 = + 0,42 m2/m; km 0,320 = + 0,41 m2/m; průměrný nárůst odkopávek 0,4 m2 / m komunikace. Objem navýšení odkopávek na celém úseku (490 m) = (490*0,4) = 192 m3 na celém úseku. Celkový původní objem odkopávek = (2.077,26+90,75+485,355) = 2.653,365 m3.				
	Poznámka	Přepočet pro objekt SO 101.2 = (90,75/2.653,365*192) = 6,567 m3				
4.1.1.7	564661111	Podklad z kameniva hrubého drceného vel. 63-125 mm plochy přes 100 m2 tl 200 mm	m2	7,422	234,20	1 738,23
	Poznámka	Odvodnění pláně - změna příčného sklonu na 3 % (náhrada za drenážní trativody = navýšení objemu odkopávek a navazujících položek). Objem VCP odkopávek stanoven poměrovým přepočtem po grafickém odečtení z upraveného výkresu vzorových příčných řezů od projektanta z 06/2025 (viz. D.1.1 "Štěpánov_vzorové příčné řezy - změna pláně_PLOCHY EDIT")				
	Poznámka	Staničení a odečtené plochy: km 0,030 = + 0,42 m2/m; km 0,135 = + 0,31 m2/m; km 0,255 = + 0,42 m2/m; km 0,320 = + 0,41 m2/m; průměrný nárůst odkopávek 0,4 m2 / m komunikace. Objem navýšení odkopávek na celém úseku (490 m) = (490*0,4) = 192 m3 na celém úseku. Celkový původní objem sanace z kameniva = (3.462,1+181,5+1.051,9) = 4.695,5 m2.				
	Poznámka	Přepočet pro objekt SO 101.1 = (181,5/4.695,5*192) = 7,422 m2				
4.2.		Měněpráce				-10 754,05
4.2.1.	211571112	Výplň odvodňovacích žeber nebo trativodů štěrkopískem netříděným	m3	-2,304	1 591,90	-3 667,74
	Poznámka	C.3, D.1.1.2c				
	Poznámka	25,6*0,3*0,3				
	Poznámka	MNP v plné výši - změna způsobu odvodnění pláně				
4.2.2.	212572121	Lože pro trativody z kameniva drobného těžného	m3	-0,768	1 183,50	-908,93
	Poznámka	C.3, D.1.1.2c				
	Poznámka	25,6*0,3*0,1				
	Poznámka	MNP v plné výši - změna způsobu odvodnění pláně				
4.2.3.	212755214	Trativody z drenážních trubek plastových flexibilních D 100 mm bez lože	m	-25,600	60,00	-1 536,00
	Poznámka	C.3, D.1.1.2c				
	Poznámka	25,6				
	Poznámka	MNP v plné výši - změna způsobu odvodnění pláně				
4.2.4.	573111112	Postřik živičný infiltrační s posypem z asfaltu množství 1 kg/m2	m2	-194,200	23,90	-4 641,38
	Poznámka	Kompletní odečtení infiltračního postřiku				
	Poznámka	C.3, D.1.1.2c				
	Poznámka	0,8 kg/m2				

Nabídkový rozpočet - soupis prací

Název projektu: 841-NAXG-183 - Změnový list č. 2_MK Ul. Nádražní - II. etapa - od křižovatky ul. Dolní po křižovatku k ul. Hybešova

Objednatel: Město Štěpánov Zhotovitel: STRABAG a.s.

Celkem [CZK] 3 671 612,31

ČP	Kód položky	Název položky/popis	MJ	Množství	JC [CZK]	CČ [CZK]
	Poznámka	125,5+68,7				
4.3.		Vícepráce - nové položky				1 491,60
4.3.1.1	R 4.1	Kanalizační přípojka PVC DN 100 komplet	m	8,000	76,00	608,00
	Poznámka	(326 - 250) = 76 Kč/m; Vyrovnání cenového rozdílu změny materiálu potrubí - viz stavební deník				
	Poznámka	Původní potrubí: 28611118 - trubka kanalizační PVC-U plnostěnná jednovrstvá DN 110x1000mm SN8 (250 Kč/m)				
	Poznámka	Nové potrubí: 28614205 - trubka kanalizační PP plnostěnná jednovrstvá DN 110x1000mm SN10 (326 Kč/m)				
	Poznámka	CÚ ÚRS I/2025				
4.3.1.2	286 56100.R	Zátka hrdlová kanalizační PPKGM DN 110 délka 55 mm	ks	1,000	50,60	50,60
	Poznámka	Montáž zátky po provedení prací na jedné polovině šířky komunikace, demontáž pro napojení v průběhu prací na druhé polovině vozovky, pro přípojku žlabů				
	Poznámka	Počet přípojek - odečteno ze situačního výkresu - 1 ks				
	Poznámka	CÚ RTS II/2025				
4.3.1.3	R 4.2	Utěsnění potrubí a následné zpětné napojení v návaznosti na etapizaci	ks	1,000	833,00	833,00
	Poznámka	Montáž zátky po provedení prací na jedné polovině šířky komunikace, demontáž pro napojení v průběhu prací na druhé polovině vozovky				
	Poznámka	Počet přípojek - odečteno ze situačního výkresu - 1 ks				
	Poznámka	Vlastní kalkulace				
5.		SO 101.3 - II. etapa, podélná parkovací stání				26 890,54
5.1.		Vícepráce - původní položky				544 529,06
5.1.1.	564681111	Podklad z kameniva hrubého drceného vel. 63-125 mm plochy přes 100 m2 tl 300 mm	m2	1 051,900	178,60	187 869,34
	Poznámka	C.3, D.1.1.2c				
	Poznámka	sanace pláně				
	Poznámka	3462,1				
	Poznámka	Změna tloušťky vrstvy sanace (výměna za položku 4.2.1.)				
5.1.2.	565155111	Asfaltový beton vrstva podkladní ACP 16 (obalované kamenivo OKS) tl 70 mm š do 3 m	m2	877,300	375,50	329 426,15
	Poznámka	Oprava tloušťky vrstvy na 7 cm (výměna v oddílu MNP)				
	Poznámka	C.3, D.1.1.2c				
	Poznámka	877,3				
5.1.3.1	122252206	Odkopávky a prokopávky nezapažené pro silnice a dálnice v hornině třídy těžitelnosti I objem do 5000 m3 strojně	m3	35,120	246,20	8 646,54
	Poznámka	Odvodnění pláně - změna příčného sklonu na 3 % (náhrada za drenážní trativody = navýšení objemu odkopávek a navazujících položek). Objem VCP odkopávek stanoven poměrovým přepočtem po grafickém odečtení z upraveného výkresu vzorových příčných řezů od projektanta z 06/2025 (viz. D.1.1 "Štěpánov_vzorové příčné řezy - změna pláně_PLOCHY EDIT")				

Nabídkový rozpočet - soupis prací

Název projektu: 841-NAXG-183 - Změnový list č. 2_MK Ul. Nádražní - II. etapa - od křižovatky ul. Dolní po křižovatku k ul. Hybešova

Objednatel: Město Štěpánov Zhotovitel: STRABAG a.s.

Celkem [CZK] 3 671 612,31

ČP	Kód položky	Název položky/popis	MJ	Množství	JC [CZK]	CČ [CZK]
	Poznámka	Staničení a odečtené plochy: km 0,030 = + 0,42 m2/m; km 0,135 = + 0,31 m2/m; km 0,255 = + 0,42 m2/m; km 0,320 = + 0,41 m2/m; průměrný nárůst odkopávek 0,4 m2 / m komunikace. Objem navýšení odkopávek na celém úseku (490 m) = (490*0,4) = 192 m3 na celém úseku. Celkový původní objem odkopávek = (2.077,26+90,75+485,355) = 2.653,365 m3.				
	Poznámka	Přepočteno pro objekt SO 101.2 = (485,355/2.653,365*192) = 35,121 m3				
5.1.3.2	162751117	Vodorovné přemístění přes 9 000 do 10000 m výkopku/sypaniny z horniny třídy těžitelnosti I skupiny 1 až 3	m3	35,120	130,50	4 583,16
	Poznámka	Odvodnění pláně - změna příčného sklonu na 3 % (náhrada za drenážní trativody = navýšení objemu odkopávek a navazujících položek). Objem VCP odkopávek stanoven poměrovým přepočtem po grafickém odečtení z upraveného výkresu vzorových příčných řezů od projektanta z 06/2025 (viz. D.1.1 "Štěpánov_vzorové příčné řezy - změna pláně_PLOCHY EDIT")				
	Poznámka	Staničení a odečtené plochy: km 0,030 = + 0,42 m2/m; km 0,135 = + 0,31 m2/m; km 0,255 = + 0,42 m2/m; km 0,320 = + 0,41 m2/m; průměrný nárůst odkopávek 0,4 m2 / m komunikace. Objem navýšení odkopávek na celém úseku (490 m) = (490*0,4) = 192 m3 na celém úseku. Celkový původní objem odkopávek = (2.077,26+90,75+485,355) = 2.653,365 m3.				
	Poznámka	Přepočteno pro objekt SO 101.2 = (485,355/2.653,365*192) = 35,121 m3				
5.1.3.3	162751119	Příplatek k vodorovnému přemístění výkopku/sypaniny z horniny třídy těžitelnosti I skupiny 1 až 3 ZKD 1000 m přes 10000 m	m3	526,800	8,70	4 583,16
	Poznámka	Odvodnění pláně - změna příčného sklonu na 3 % (náhrada za drenážní trativody = navýšení objemu odkopávek a navazujících položek). Objem VCP odkopávek stanoven poměrovým přepočtem po grafickém odečtení z upraveného výkresu vzorových příčných řezů od projektanta z 06/2025 (viz. D.1.1 "Štěpánov_vzorové příčné řezy - změna pláně_PLOCHY EDIT")				
	Poznámka	Staničení a odečtené plochy: km 0,030 = + 0,42 m2/m; km 0,135 = + 0,31 m2/m; km 0,255 = + 0,42 m2/m; km 0,320 = + 0,41 m2/m; průměrný nárůst odkopávek 0,4 m2 / m komunikace. Objem navýšení odkopávek na celém úseku (490 m) = (490*0,4) = 192 m3 na celém úseku. Celkový původní objem odkopávek = (2.077,26+90,75+485,355) = 2.653,365 m3.				
	Poznámka	Přepočteno pro objekt SO 101.2 = (485,355/2.653,365*192) = 35,121 m3				
	Poznámka	(35,12*15) = 526,8				
5.1.3.4	167151101	Nakládání výkopku z hornin třídy těžitelnosti I skupiny 1 až 3 do 100 m3	m3	35,120	20,60	723,47
	Poznámka	Odvodnění pláně - změna příčného sklonu na 3 % (náhrada za drenážní trativody = navýšení objemu odkopávek a navazujících položek). Objem VCP odkopávek stanoven poměrovým přepočtem po grafickém odečtení z upraveného výkresu vzorových příčných řezů od projektanta z 06/2025 (viz. D.1.1 "Štěpánov_vzorové příčné řezy - změna pláně_PLOCHY EDIT")				
	Poznámka	Staničení a odečtené plochy: km 0,030 = + 0,42 m2/m; km 0,135 = + 0,31 m2/m; km 0,255 = + 0,42 m2/m; km 0,320 = + 0,41 m2/m; průměrný nárůst odkopávek 0,4 m2 / m komunikace. Objem navýšení odkopávek na celém úseku (490 m) = (490*0,4) = 192 m3 na celém úseku. Celkový původní objem odkopávek = (2.077,26+90,75+485,355) = 2.653,365 m3.				

Nabídkový rozpočet - soupis prací

Název projektu: 841-NAXG-183 - Změnový list č. 2_MK Ul. Nádražní - II. etapa - od křižovatky ul. Dolní po křižovatku k ul. Hybešova

Objednatel: Město Štěpánov Zhotovitel: STRABAG a.s.

Celkem [CZK] 3 671 612,31

ČP	Kód položky	Název položky/popis	MJ	Množství	JC [CZK]	CČ [CZK]
	Poznámka	Přepočet pro objekt SO 101.2 = $(485,355/2.653,365*192) = 35,121$ m3				
5.1.3.5	171201221	Poplatek za uložení na skládce (skládkovné) zeminy a kamení kód odpadu 17 05 04	t	63,216	39,60	2 503,35
	Poznámka	Odvodnění pláň - změna příčného sklonu na 3 % (náhrada za drenážní trativody = navýšení objemu odkopávek a navazujících položek). Objem VCP odkopávek stanoven poměrovým přepočtem po grafickém odečtení z upraveného výkresu vzorových příčných řezů od projektanta z 06/2025 (viz. D.1.1 "Štěpánov_vzorové příčné řezy - změna pláň_PLOCHY EDIT")				
	Poznámka	Staničení a odečtené plochy: km 0,030 = + 0,42 m2/m; km 0,135 = + 0,31 m2/m; km 0,255 = + 0,42 m2/m; km 0,320 = + 0,41 m2/m; průměrný nárůst odkopávek 0,4 m2 / m komunikace. Objem navýšení odkopávek na celém úseku (490 m) = $(490*0,4) = 192$ m3 na celém úseku. Celkový původní objem odkopávek = $(2.077,26+90,75+485,355) = 2.653,365$ m3.				
	Poznámka	Přepočet pro objekt SO 101.2 = $(485,355/2.653,365*192) = 35,121$ m3				
	Poznámka	$35,12*1,8 = 63,216$ t				
5.1.3.6	171251201	Uložení sypaniny na skládky nebo meziskládky	m3	35,120	30,50	1 071,16
	Poznámka	Odvodnění pláň - změna příčného sklonu na 3 % (náhrada za drenážní trativody = navýšení objemu odkopávek a navazujících položek). Objem VCP odkopávek stanoven poměrovým přepočtem po grafickém odečtení z upraveného výkresu vzorových příčných řezů od projektanta z 06/2025 (viz. D.1.1 "Štěpánov_vzorové příčné řezy - změna pláň_PLOCHY EDIT")				
	Poznámka	Staničení a odečtené plochy: km 0,030 = + 0,42 m2/m; km 0,135 = + 0,31 m2/m; km 0,255 = + 0,42 m2/m; km 0,320 = + 0,41 m2/m; průměrný nárůst odkopávek 0,4 m2 / m komunikace. Objem navýšení odkopávek na celém úseku (490 m) = $(490*0,4) = 192$ m3 na celém úseku. Celkový původní objem odkopávek = $(2.077,26+90,75+485,355) = 2.653,365$ m3.				
	Poznámka	Přepočet pro objekt SO 101.2 = $(485,355/2.653,365*192) = 35,121$ m3				
5.1.3.7	564661111	Podklad z kameniva hrubého drceného vel. 63-125 mm plochy přes 100 m2 tl 200 mm	m2	43,012	119,10	5 122,73
	Poznámka	Odvodnění pláň - změna příčného sklonu na 3 % (náhrada za drenážní trativody = navýšení objemu odkopávek a navazujících položek). Objem VCP odkopávek stanoven poměrovým přepočtem po grafickém odečtení z upraveného výkresu vzorových příčných řezů od projektanta z 06/2025 (viz. D.1.1 "Štěpánov_vzorové příčné řezy - změna pláň_PLOCHY EDIT")				
	Poznámka	Staničení a odečtené plochy: km 0,030 = + 0,42 m2/m; km 0,135 = + 0,31 m2/m; km 0,255 = + 0,42 m2/m; km 0,320 = + 0,41 m2/m; průměrný nárůst odkopávek 0,4 m2 / m komunikace. Objem navýšení odkopávek na celém úseku (490 m) = $(490*0,4) = 192$ m3 na celém úseku. Celkový původní objem sanace z kameniva = $(3.462,1+181,5+1.051,9) = 4.695,5$ m2.				
	Poznámka	Přepočet pro objekt SO 101.1 = $(1.051,9/4.695,5*192) = 43,012$ m2				
5.2.		Měněpráce				-578 109,82
5.2.1.	564661111	Podklad z kameniva hrubého drceného vel. 63-125 mm plochy přes 100 m2 tl 200 mm	m2	-1 051,900	119,10	-125 281,29
	Poznámka	C.3, D.1.1.2c				
	Poznámka	tl. celková 20 cm - sanace pláň				
	Poznámka	240+811,9				

Nabídkový rozpočet - soupis prací

Název projektu: 841-NAXG-183 - Změnový list č. 2_MK Ul. Nádražní - II. etapa - od křižovatky ul. Dolní po křižovatku k ul. Hybešova

Objednatel: Město Štěpánov Zhotovitel: STRABAG a.s.

Celkem [CZK] 3 671 612,31

ČP	Kód položky	Název položky/popis	MJ	Množství	JC [CZK]	CČ [CZK]
	Poznámka	kompletní odečet položky - změna tloušťky vrstvy sanace (výměna za položku 4.1.1)				
5.2.1.0	211571112	Výplň odvodňovacích žebírek nebo trativodů šterkopískem netříděným	m3	-38,610	1 591,90	-61 463,26
	Poznámka	C.3, D.1.1.2c				
	Poznámka	429*0,3*0,3				
	Poznámka	MNP v plné výši - změna způsobu odvodnění pláně				
5.2.2.	212572121	Lože pro trativody z kameniva drobného těžného	m3	-12,870	1 183,50	-15 231,65
	Poznámka	C.3, D.1.1.2c				
	Poznámka	429*0,3*0,1				
	Poznámka	MNP v plné výši - změna způsobu odvodnění pláně				
5.2.3.	212755214	Trativody z drenážních trubek plastových flexibilních D 100 mm bez lože	m	-429,000	60,00	-25 740,00
	Poznámka	C.3, D.1.1.2c				
	Poznámka	429				
	Poznámka	MNP v plné výši - změna způsobu odvodnění pláně				
5.2.4.	565135111	Asfaltový beton vrstva podkladní ACP 16 (obalované kamenivo OKS) tl 50 mm š do 3 m	m2	-877,300	375,50	-329 426,15
	Poznámka	Oprava tloušťky vrstvy na 7 cm (výměna v oddílu VCP původní položky)				
	Poznámka	C.3, D.1.1.2c				
	Poznámka	877,3				
5.2.5.	573111112	Postřik živičný infiltrační s posypem z asfaltu množství 1 kg/m2	m2	-877,300	23,90	-20 967,47
	Poznámka	Kompletní odečet infiltračního postřiku				
	Poznámka	C.3, D.1.1.2c				
	Poznámka	0,8 kg/m2				
	Poznámka	877,3				
5.3.		Vícepráce - nové položky				60 471,30
5.3.1.1	R 5.1	Kanalizační přípojka HDPE DN 150 komplet	m	27,000	130,00	3 510,00
	Poznámka	(561 - 431) = 130 Kč/m; Vyrovnání cenového rozdílu po změně materiálu potrubí - viz stavební deník				
	Poznámka	Původní potrubí: 28611164 - trubka kanalizační PVC-U plnostěnná jednovrstvá DN 160x1000mm SN8 (431 Kč/m)				
	Poznámka	Nové potrubí: 28612001 - trubka kanalizační PVC plnostěnná třívrstvá DN 160x1000mm SN12 (561 Kč/m)				
	Poznámka	CÚ ÚRS I/2025				
5.3.1.2	R 5.2	Kanalizační přípojka PVC DN 100 komplet	m	51,900	76,00	3 944,40
	Poznámka	(326 - 250) = 76 Kč/m; Vyrovnání cenového rozdílu změny materiálu potrubí - viz stavební deník				
	Poznámka	Původní potrubí: 28611118 - trubka kanalizační PVC-U plnostěnná jednovrstvá DN 110x1000mm SN8 (250 Kč/m)				
	Poznámka	Nové potrubí: 28614205 - trubka kanalizační PP plnostěnná jednovrstvá DN 110x1000mm SN10 (326 Kč/m)				
	Poznámka	CÚ ÚRS I/2025				
5.3.1.3	286 56102.R	Zátka hrdlová kanalizační PPKGM DN 160 délka 70 mm	ks	12,000	101,50	1 218,00
	Poznámka	Montáž zátky po provedení prací na jedné polovině šířky komunikace, demontáž pro napojení v průběhu prací na druhé polovině vozovky, pro uliční vpust'				

Nabídkový rozpočet - soupis prací

Název projektu: 841-NAXG-183 - Změnový list č. 2_MK Ul. Nádražní - II. etapa - od křižovatky ul. Dolní po křižovatku k ul. Hybešova

Objednatel: Město Štěpánov Zhotovitel: STRABAG a.s.

Celkem [CZK] 3 671 612,31

ČP	Kód položky	Název položky/popis	MJ	Množství	JC [CZK]	CČ [CZK]
	Poznámka	Počet přípojek - odečteno ze situačního výkresu - 12 ks				
	Poznámka	CÚ RTS II/2025				
5.3.1.4	286 56100.R	Zátka hrdlová kanalizační PPKGM DN 110 délka 55 mm	ks	19,000	50,60	961,40
	Poznámka	Montáž zátky po provedení prací na jedné polovině šířky komunikace, demontáž pro napojení v průběhu prací na druhé polovině vozovky, pro přípojku žlabů				
	Poznámka	Počet přípojek - odečteno ze situačního výkresu - 19 ks				
	Poznámka	CÚ RTS II/2025				
5.3.1.5	R 5.3	Utěsnění potrubí a následné zpětné napojení v návaznosti na etapizaci	ks	31,000	833,00	25 823,00
	Poznámka	Montáž zátky po provedení prací na jedné polovině šířky komunikace, demontáž pro napojení v průběhu prací na druhé polovině vozovky				
	Poznámka	Počet přípojek - odečteno ze situačního výkresu - 31 ks				
	Poznámka	Vlastní kalkulace				
5.3.2.1	28612001	trubka kanalizační PVC plnostěnná třívrstvá DN 160x1000mm SN12	m	7,000	561,00	3 927,00
	Poznámka	Provizorní napojení stávajících uličních vpustí a dešťových přípojek				
	Poznámka	CÚ URS 2025/I				
5.3.2.2	871310320	Montáž kanalizačního potrubí hladkého plnostěnného SN 12 z polypropylenu DN 150	m	7,000	186,00	1 302,00
	Poznámka	Provizorní napojení stávajících uličních vpustí a dešťových přípojek				
	Poznámka	CÚ RTS II/2025				
5.3.2.3	28611361	koleno kanalizační PVC KG 160x45°	ks	7,000	281,50	1 970,50
	Poznámka	Provizorní napojení stávajících uličních vpustí a dešťových přípojek				
	Poznámka	CÚ RTS II/2025				
5.3.2.5	877310310	Montáž kolen na kanalizačním potrubí z PP nebo tvrdého PVC-U trub hladkých plnostěnných DN 150	ks	7,000	302,00	2 114,00
	Poznámka	Provizorní a následné finální napojení na stávající přípojku = 23*2 = 46 ks				
	Poznámka	CÚ URS I/2025				
5.3.2.6	552 91204.R	Spojka standardní FLEX-SEAL SC	ks	7,000	2 243,00	15 701,00
	Poznámka	Provizorní napojení stávajících uličních vpustí a dešťových přípojek				
	Poznámka	CÚ URS 2025/I				
6.		Oprava / výměna stávajících dešťových přípojek od nemovitostí (24 ks)				546 425,41
6.1.		Zemní práce				181 886,21
6.1.1.	132112132	Hloubení nezapažených rýh šířky do 800 mm v nesoudržných horninách třídy těžitelnosti I skupiny 1 a 2 ručně	m3	33,600	981,00	32 961,60
	Poznámka	Ruční výkop rýhy pro kanalizační přípojku - předpoklad 1/3 celkového objemu (100,8*1/3 = 33,6 m3)				
	Poznámka	Celkový objem = (6*2,4)+(18*4,8) = 100,8 m3				
	Poznámka	Hloubka výkopu 1,5 m od úrovně sanace pláně, šířka výkopu 0,4 m - viz. stavební deník				
	Poznámka	Levá strana ve směru staničení (6ks, délka přípojky 4 m) - (0,4*1,5*4) = 2,4 m3				
	Poznámka	Pravá strana ve směru staničení (18 ks, délka přípojky 8 m) - (0,4*1,5*8) = 4,8 m3				
	Poznámka	CÚ URS 2025/I				
6.1.2.	132251103	Hloubení rýh nezapažených š do 800 mm v hornině třídy těžitelnosti I skupiny 3 objem do 100 m3 strojně	m3	67,200	423,70	28 472,64
	Poznámka	Strojní výkop rýhy pro kanalizační přípojku - předpoklad 2/3 celkového objemu (100,8*2/3 = 67,2 m3)				
	Poznámka	Celkový objem = (6*2,4)+(18*4,8) = 100,8 m3				
	Poznámka	Hloubka výkopu 1,5 m od úrovně sanace pláně, šířka výkopu 0,4 m - viz. stavební deník				

Nabídkový rozpočet - soupis prací

Název projektu: 841-NAXG-183 - Změnový list č. 2_MK Ul. Nádražní - II. etapa - od křižovatky ul. Dolní po křižovatku k ul. Hybešova

Objednatel: Město Štěpánov Zhotovitel: STRABAG a.s.

Celkem [CZK] 3 671 612,31

ČP	Kód položky	Název položky/popis	MJ	Množství	JC [CZK]	CČ [CZK]
	Poznámka	Levá strana ve směru staničení (6ks, délka přípojky 4 m) - $(0,4*1,5*4) = 2,4 \text{ m}^3$				
	Poznámka	Pravá strana ve směru staničení (18 ks, délka přípojky 8 m) - $(0,4*1,5*8) = 4,8 \text{ m}^3$				
	Poznámka	Původní položka dle SoD - SO 101.1				
6.1.3.	167151101	Nakládání výkopku z hornin třídy těžitelnosti I skupiny 1 až 3 do 100 m3	m3	100,800	20,60	2 076,48
	Poznámka	Celkový objem = $14,4+86,4 = 100,8 \text{ m}^3$				
	Poznámka	Původní položka dle SoD - SO 101.1				
6.1.4.	171251201	Uložení sypaniny na skládky nebo meziskládky	m3	100,800	30,50	3 074,40
	Poznámka	Celkový objem = $14,4+86,4 = 100,8 \text{ m}^3$				
	Poznámka	CÚ URS 2025/I				
6.1.5.	0005.R00	Poplatek za skládku zeminy 1- 4, č. dle katal. odpadů 17 05 04	t	181,440	143,70	26 072,93
	Poznámka	Celkový objem = $14,4+86,4 = 100,8 \text{ m}^3$ ($100,8*1,8 = 181,44 \text{ t}$)				
	Poznámka	CÚ RTS 2025/I (308,00 Kč / t); započítána sleva				
6.1.6.	174151101	Obsypání potrubí strojně sypaninou bez prohození, uloženou do 3 m	m3	80,640	193,90	15 636,10
	Poznámka	Zpětný zásyp ŠD 0/63				
	Poznámka	Celkový objem = $14,4+86,4 = 100,8 \text{ m}^3$				
	Poznámka	Odpočet potrubí - koeficient 0,8 ($100,8*0,8 = 80,64 \text{ m}^3$)				
	Poznámka	Položka dle SoD SO 301				
6.1.7.	58344197	šterkodrt' frakce 0/63	t	145,152	507,00	73 592,06
	Poznámka	$80,640*1,8 = 145,152 \text{ t}$				
	Poznámka	CÚ URS 2025/I				
6.2.		Trubní vedení				301 788,00
6.2.1.	877315123	Montáž navrtávacího sedla pro potrubí betonové nebo kameninové přípojka DN 150	kus	24,000	699,00	16 776,00
	Poznámka	CÚ URS 2025/I				
6.2.2.	27311008	kroužek těsnící gumový NBR TYTON pro kanalizační potrubí DN 150	kus	24,000	1 190,00	28 560,00
	Poznámka	CÚ URS 2025/I				
6.2.3.	28612001	trubka kanalizační PVC plnostěnná třívrstvá DN 160x1000mm SN12	m	192,000	561,00	107 712,00
	Poznámka	$168+24 = 192 \text{ m}$				
	Poznámka	$(6*4+18*8) = 168 \text{ m}$				
	Poznámka	Provizorní napojení na stávající přípojku = 24 m				
	Poznámka	CÚ URS 2025/I				
6.2.4.	871310320	Montáž kanalizačního potrubí hladkého plnostěnného SN 12 z polypropylenu DN 150	m	192,000	186,00	35 712,00
	Poznámka	$168+24 = 192 \text{ m}$				
	Poznámka	$(6*4+18*8) = 168 \text{ m}$				
	Poznámka	Provizorní napojení na stávající přípojku = 24 m				
	Poznámka	CÚ URS 2025/I				
6.2.5.	286 56102.R	Zátka hrdlová kanalizační PPKGM DN 160 délka 70 mm	ks	24,000	101,50	2 436,00
	Poznámka	Montáž zátky po provedení prací na jedné polovině šířky komunikace, demontáž pro napojení v průběhu prací na druhé polovině vozovky, pro dešťové přípojky				
	Poznámka	Počet přípojek - 24 ks				
	Poznámka	CÚ RTS II/2025				

Nabídkový rozpočet - soupis prací

Název projektu: 841-NAXG-183 - Změnový list č. 2_MK Ul. Nádražní - II. etapa - od křižovatky ul. Dolní po křižovatku k ul. Hybešova

Objednatel: Město Štěpánov Zhotovitel: STRABAG a.s.

Celkem [CZK] 3 671 612,31

ČP	Kód položky	Název položky/popis	MJ	Množství	JC [CZK]	CČ [CZK]
6.2.6.	R 6.1	Utěsnění potrubí a následné zpětné napojení v návaznosti na etapizaci	ks	24,000	833,00	19 992,00
	Poznámka	Montáž zátky po provedení prací na jedné polovině šířky komunikace, demontáž pro napojení v průběhu prací na druhé polovině vozovky, pro dešťové přípojky				
	Poznámka	Počet přípojek - 24 ks				
	Poznámka	Vlastní kalkulace				
6.2.7.	28611361	koleno kanalizační PVC KG 160x45°	ks	48,000	281,50	13 512,00
	Poznámka	Provizorní a následné finální napojení na stávající přípojku = 24*2 = 48 ks				
	Poznámka	CÚ RTS II/2025				
6.2.8.	877310310	Montáž kolen na kanalizačním potrubí z PP nebo tvrdého PVC-U trub hladkých plnostěnných DN 150	ks	48,000	302,00	14 496,00
	Poznámka	Provizorní a následné finální napojení na stávající přípojku = 24*2 = 48 ks				
	Poznámka	CÚ URS I/2025				
6.2.9.	552 91204.R	Spojka standardní FLEX-SEAL SC	ks	24,000	2 243,00	53 832,00
	Poznámka	Materiál spojky pro dešťové přípojky - napojení na stávající přípojku				
	Poznámka	Počet přípojek - 24 ks				
	Poznámka	CÚ RTS II/2025				
6.2.10.	877360330	Montáž spojky na kanalizačním potrubí z PP nebo tvrdého PVC-U trub hladkých plnostěnných DN 250	ks	24,000	365,00	8 760,00
	Poznámka	Montáž spojky pro dešťové přípojky - napojení na stávající přípojku				
	Poznámka	Počet přípojek - 24 ks				
	Poznámka	CÚ URS I/2025				
6.3.		Přesun sutě				19 051,20
6.3.1.	162651112	Vodorovné přemístění přes 4 000 do 5000 m výkopku/sypaniny z horniny třídy těžitelnosti I skupiny 1 až 3	m3	100,800	189,00	19 051,20
	Poznámka	Celkový objem = 14,4+86,4 = 100,8 m3				
	Poznámka	CÚ URS 2025/I				
6.4.		VRN				43 700,00
6.4.1.	R 6.2	Vytyčení a zaměření inženýrských sítí	ks	23,000	1 900,00	43 700,00
	Poznámka	Geodetické zaměření dešťových přípojek od místa napojení na řad po nemovitos				
7.		SO 301 - Dešťová kanalizace				92 968,60
7.3.		Vícepráce - nové položky				92 968,60
7.3.1.1	R 7.1.1	Odkop a demontáž původní přechodové desky u šachet Š1 a Š2	kpl	2,000	2 938,00	5 876,00
	Poznámka	Výměna přechodových desek u šachet Š1 a Š2				
7.3.1.2	R 7.1.2	Úprava úložné spáry úložného prahu pod přechodovou deskou včetně osazení zajišťovacích trnů	kpl	2,000	5 659,40	11 318,80
	Poznámka	Výměna přechodových desek u šachet Š1 a Š2				
	Poznámka	Uřezání "nosu" šachtového dna, řez a dočištění dosedací plochy				
	Poznámka	Navrtání trnů á 120°3x R12, l = 100 mm, zespod stropní desky, uvnitř skruže, s lícem stěny				
7.3.1.3	R 7.1.3	Osazení nové přechodové desky u šachet Š1 a Š2 - materiál, doprava, práce	kpl	2,000	17 676,40	35 352,80
	Poznámka	Výměna přechodových desek u šachet Š1 a Š2				
7.3.2.1	286 56163.R	Odbočka 45° kanalizační odolná PPKGEA DN 160/110	ks	3,000	488,00	1 464,00
	Poznámka	Dodatečný materiál - Napojení na stávající přípojku do ulice Dělnická II				
7.3.2.2	286 51755.A.R	Odbočka 87° PVC, Pipelife KG 160/160 mm,	ks	2,000	263,50	527,00
	Poznámka	Dodatečný materiál - Napojení na stávající přípojku do ulice Dělnická II				

Nabídkový rozpočet - soupis prací

Název projektu: 841-NAXG-183 - Změnový list č. 2_MK Ul. Nádražní - II. etapa - od křižovatky ul. Dolní po křižovatku k ul. Hybešova

Objednatel: Město Štěpánov Zhotovitel: STRABAG a.s.

Celkem [CZK] 3 671 612,31

ČP	Kód položky	Název položky/popis	MJ	Množství	JC [CZK]	CČ [CZK]
7.3.2.3	286 56158.R	Redukce kanalizační odolná PPKGR DN 200/160	ks	3,000	400,50	1 201,50
	Poznámka	Dodatečný materiál - Napojení na stávající přípojku do ulice Dělnická II				
7.3.2.4	286 516933.R	Redukce PVC, PipeLife KG 250/160 mm, SN 12 - 16	ks	2,000	430,00	860,00
	Poznámka	Dodatečný materiál - Napojení na stávající přípojku do ulice Dělnická II				
7.3.2.5	286 145036.R	Trubka kanalizační PP, PipeLife MASTER 160 x 5,8 mm, SN 12	m	26,000	611,00	15 886,00
	Poznámka	Dodatečný materiál - Napojení na stávající přípojku do ulice Dělnická II				
7.3.2.6	283 14148.R	Fólie výstražná pro vodu š. 300 mm bílá	m	200,000	5,70	1 140,00
	Poznámka	Dodatečný materiál				
7.3.2.7	283 141494.R	Fólie výstražná pro kanalizaci š. 300 mm šedá	m	200,000	6,60	1 320,00
	Poznámka	Dodatečný materiál				
7.3.2.8	283 14146.A.R	Fólie výstražná pro plyn š. 300 mm žlutá	m	100,000	6,60	660,00
	Poznámka	Dodatečný materiál				
7.3.2.9	597 109510.R	Koleno hrdlové 30° kamenina DN 300, FN 48, spoj C	ks	1,000	3 495,00	3 495,00
	Poznámka	Dodatečný materiál - Napojení na stávající přípojku do ulice Dělnická II				
7.3.21.	597 109511.R	Koleno hrdlové 45° kamenina DN 300, FN 48, spoj C	ks	2,000	3 495,00	6 990,00
	Poznámka	Dodatečný materiál - Napojení na stávající přípojku do ulice Dělnická II				
7.3.22.	585 72000.R	Malta sanační a stěrková cementová ERGELIT-SBM, stavba šachet	kg	175,000	39,30	6 877,50
	Poznámka	Dodatečný materiál - Použito pro zapravení šachty Z 11 d a k vymazání styčných spár potrubí				
8.		SO 301 - Dešťová kanalizace - kamenina				152 124,32
	Poznámka	dle SoD 35m, skutečnost 43 m, navíc tedy 8 m (v ulici Dělnická), Pod všechno kameninové potrubí bylo zhotoveno lože z betonu, které nebylo v PD, tedy pod 43 m trubního vedení, pod betonem podsyp z 16/32, také obsyp celého potrubí byl proveden jednotným materiálem DK 0/32				
8.1.		Vícepráce - původní položky				55 909,97
8.1.1.	132254206	Hloubení zapažených rýh š do 2000 mm v hornině třídy těžitelnosti I skupiny 3 objem do 5000 m3	m3	15,231	282,00	4 295,14
	Poznámka	Přepojení stávající kanalizace dle skutečného stavu v ulici Dělnická (+ 8 m)				
	Poznámka	"Přepojení stávající kanalizace KT"8*2*1,0-0,35*0,35*3,14/4*8 = 15,231 m3				
8.1.2.	151811132	Osazení pažicího boxu hl výkopu do 4 m š přes 1,2 do 2, 5 m	m2	32,000	89,30	2 857,60
	Poznámka	Přepojení stávající kanalizace dle skutečného stavu v ulici Dělnická (+ 8 m)				
	Poznámka	"Pro kameninové potrubí"8*2*2				
8.1.3.	151811232	Odstanění pažicího boxu hl výkopu do 4 m š přes 1,2 do 2,5 m	m2	32,000	51,20	1 638,40
	Poznámka	Přepojení stávající kanalizace dle skutečného stavu v ulici Dělnická (+ 8 m)				
	Poznámka	"Pro kameninové potrubí"8*2*2				
8.1.4.	161101101	Svislé přemístění výkopku z horniny tř. 1 až 4 hl výkopu do 2,5 m	m3	8,377	20,50	171,73
	Poznámka	Přepojení stávající kanalizace dle skutečného stavu v ulici Dělnická (+ 8 m)				
	Poznámka	0,55*15,231				

Nabídkový rozpočet - soupis prací

Název projektu: 841-NAXG-183 - Změnový list č. 2_MK Ul. Nádražní - II. etapa - od křižovatky ul. Dolní po křižovatku k ul. Hybešova

Objednatel: Město Štěpánov Zhotovitel: STRABAG a.s.

Celkem [CZK] 3 671 612,31

ČP	Kód položky	Název položky/popis	MJ	Množství	JC [CZK]	CČ [CZK]
8.1.5.	162551108	Vodorovné přemístění přes 2 500 do 3000 m výkopku/sypaniny z horniny třídy těžitelnosti I skupiny 1 až 3	m3	15,231	35,60	542,22
	Poznámka	Přepojení stávající kanalizace dle skutečného stavu v ulici Dělnická (+ 8 m)				
	Poznámka	"Přepojení stávající kanalizace KT"8*2*1,0-0,35*0,35*3,14/4*8 = 15,231 m3				
8.1.6.	175151101	Obsypání potrubí strojně sypaninou bez prohození, uloženou do 3 m	m3	58,838	193,90	11 408,69
	Poznámka	Přepojení stávající kanalizace dle skutečného stavu v ulici Dělnická (+ 8 m)				
	Poznámka	Množství celkem = 77,3 - 18,462 = 58,838 m3				
	Poznámka	"Pro kameninové potrubí" (1*0,5-0,3*0,3*3,14/4)*43 = -18,462 m3				
	Poznámka	dle schváleného předpisu 1,85 m3/komunikace a 1,3 m3/zelená plocha, tj. 4*1,3 + 39*1,85 = 77,3				
8.1.7.	830391811	Bourání stávajícího kameninového potrubí DN přes 205 do 400	m	8,000	139,70	1 117,60
	Poznámka	Přepojení stávající kanalizace dle skutečného stavu v ulici Dělnická (+ 8 m)				
8.1.8.	451572111	Lože pod potrubí otevřený výkop z kameniva drobného těžného	m3	3,100	1 660,70	5 148,17
	Poznámka	Přepojení stávající kanalizace dle skutečného stavu v ulici Dělnická (+ 8 m)				
	Poznámka	"Pro kameninové potrubí"1*0,15*8 = 1,2				
	Poznámka	skutečnost (0,1*1*43) -1,2 = 3,1 m3				
8.1.9.	831372121	Montáž potrubí z trub kameninových hrdlových s integrovaným těsněním výkop sklon do 20 % DN 300	m	8,000	341,40	2 731,20
	Poznámka	Přepojení stávající kanalizace dle skutečného stavu v ulici Dělnická (+ 8 m)				
8.1.10.	59710707	trouba kameninová glazovaná DN 300 dl 2,50m spojovací systém C Třída 240	m	8,120	3 041,90	24 700,23
	Poznámka	Přepojení stávající kanalizace dle skutečného stavu v ulici Dělnická (+ 8 m)				
	Poznámka	8*1,015 'Přepočtené koeficientem množství				
8.1.11.	997221551	Vodorovná doprava suti ze sypkých materiálů do 1 km	t	35,030	14,80	518,44
	Poznámka	Přepojení stávající kanalizace dle skutečného stavu v ulici Dělnická (+ 8 m)				
	Poznámka	15,231*2,3 = 35,03				
8.1.12.	997221611	Nakládání suti na dopravní prostředky pro vodorovnou dopravu	t	35,030	18,30	641,05
	Poznámka	Přepojení stávající kanalizace dle skutečného stavu v ulici Dělnická (+ 8 m)				
	Poznámka	15,231*2,3 = 35,03				
8.1.13.	998274101	Přesun hmot pro trubní vedení z trub betonových otevřený výkop	t	4,650	25,00	116,25
	Poznámka	Přepojení stávající kanalizace dle skutečného stavu v ulici Dělnická (+ 8 m)				
	Poznámka	kamenina 8*0,5818 = 4,65				
8.1.14.	998274125	Příplatek k přesunu hmot pro trubní vedení z trub betonových za zvětšený přesun hmot přes 500 do 1000 m	t	4,650	5,00	23,25
	Poznámka	Přepojení stávající kanalizace dle skutečného stavu v ulici Dělnická (+ 8 m)				

Nabídkový rozpočet - soupis prací

Název projektu: 841-NAXG-183 - Změnový list č. 2_MK Ul. Nádražní - II. etapa - od křižovatky ul. Dolní po křižovatku k ul. Hybešova

Objednatel: Město Štěpánov Zhotovitel: STRABAG a.s.

Celkem [CZK] 3 671 612,31

ČP	Kód položky	Název položky/popis	MJ	Množství	JC [CZK]	CČ [CZK]
	Poznámka	kamenina 8*0,5818 = 4,65				
8.3.		Vícepráce - nové položky				96 214,35
8.3.1.	58344171	šterkodrt' frakce 0/32	t	162,435	310,00	50 354,85
	Poznámka	Přepojení stávající kanalizace dle skutečného stavu v ulici Dělnická (+ 8 m)				
	Poznámka	CÚ ÚRS II/2025				
	Poznámka	dle schváleného předpisu 1,85 m3/komunikace a 1,3 m3/zelená plocha, tj. 4*1,3 + 39*1,85				
	Poznámka	77,35*2,1 = 162,435				
8.3.2.	451571211R00	Lože dlažby z kam. těženého hrubého tl. do 10 cm	m2	43,000	242,50	10 427,50
	Poznámka	Přepojení stávající kanalizace dle skutečného stavu v ulici Dělnická (+ 8 m)				
	Poznámka	CÚ RTS II/2025				
	Poznámka	"Pro kameninové potrubí"1*43				
8.3.3.	452312131R00	Sedlové lože pod potrubí z betonu C 12/15	m3	8,600	4 120,00	35 432,00
	Poznámka	Přepojení stávající kanalizace dle skutečného stavu v ulici Dělnická (+ 8 m)				
	Poznámka	CÚ RTS II/2025				
	Poznámka	"Pro kameninové potrubí"0,2*1*43				
9.		SO 301 - Dešťová kanalizace - Odvoz a uložení výkopku - KOMPLET				1 717 855,85
9.1.		Vícepráce - nové položky				1 717 855,85
9.1.3.1	199 00-0005.R00	Poplatek za skládku zeminy 1- 4, č. dle katal. odpadů 17 05 04	t	5 433,770	143,70	780 832,75
	Poznámka	Výkopek SO 301 dle rozpočtu + navýšení kubatury pro potrubí DN 700 (157 m) a DN 600 (301 m)				
	Poznámka	Celkem = (4.583,05 + 850,72 = 5.433,77 t)				
	Poznámka	viz vážní lístky: 07/2025 = 850,72 tun				
	Poznámka	viz vážní lístky: 08/2025 = 4.583,05 tun				
	Poznámka	CÚ RTS 2025/II (308,00 Kč / t); započítána sleva				
9.1.3.2	162651112	Vodorovné přemístění přes 4 000 do 5000 m výkopku/sypaniny z horniny třídy těžitelnosti I skupiny 1 až 3	m3	3 018,760	189,00	570 545,64
	Poznámka	Výkopek SO 301 dle rozpočtu + navýšení kubatury pro potrubí DN 700 (157 m) a DN 600 (301 m)				
	Poznámka	Celkem = (4.583,05 + 850,72 = 5.433,77 t); 5.433,77/1,8 = 3.018,76 m3				
	Poznámka	CÚ URS 2025/I				
9.1.3.3	171251201	Uložení sypaniny na skládky nebo meziskládky	m3	3 018,760	30,50	92 072,18
	Poznámka	Výkopek SO 301 dle rozpočtu + navýšení kubatury pro potrubí DN 700 (157 m) a DN 600 (301 m)				
	Poznámka	Celkem = (4.583,05 + 850,72 = 5.433,77 t); 5.433,77/1,8 = 3.018,76 m3				
	Poznámka	CÚ URS 2025/I				
9.1.3.4	167 10-1102.R00	Nakládání výkopku z hor. 1 ÷ 4 v množství nad 100 m3	m3	3 018,760	90,90	274 405,28
	Poznámka	Výkopek SO 301 dle rozpočtu + navýšení kubatury pro potrubí DN 700 (157 m) a DN 600 (301 m)				
	Poznámka	Celkem = (4.583,05 + 850,72 = 5.433,77 t); 5.433,77/1,8 = 3.018,76 m3				
	Poznámka	CÚ RTS 2025/II				
10.		VON - Vedlejší a ostatní náklady				11 408,00
10.1.		DIO				11 408,00
10.1.1.	R 7.1	Přechodné dopravní značení a zařízení - dodávka, montáž, demontáž	den	49,000	92,00	4 508,00
	Poznámka	Dopr. značka /zákl. vel./ 1ks				
	Poznámka	Směrovací deska 4ks				

Nabídkový rozpočet - soupis prací

Název projektu: 841-NAXG-183 - Změnový list č. 2_MK Ul. Nádražní - II. etapa - od křižovatky ul. Dolní po křižovatku k ul. Hybešova

Objednatel: Město Štěpánov Zhotovitel: STRABAG a.s.

Celkem [CZK] **3 671 612,31**

ČP	Kód položky	Název položky/popis	MJ	Množství	JC [CZK]	CČ [CZK]
	Poznámka	Sloupek 1ks				
	Poznámka	Podstavec 5ks				
10.1.2.	R 7.2	Zpracování projektové dokumentace - dodávka včetně zajištění povolení uzavírky	kpl	1,000	6 900,00	6 900,00